



Überwachung Einsatz TAM auf Stufe Primärproduktion

TVL-Tagung, 14. November 2019

Olten

Dr. Martin Brügger, VetD Luzern

Überwachungsinstrumente

- Grund-, Zwischen- oder Nachkontrollen auf Primärproduktionsbetrieben
- Kontrollen auf Verdacht/Meldung auf Primärproduktionsbetrieben
- Kontrollen der tierärztlichen Privatapotheken

TVD-Nr. Datum / /

Zusammenfassung der beanstandeten Punkte			
Kontrollpunkt	Beschreibung und zu treffende Massnahme	Behandlung der Beanstandung bis:	Tier betriebl. GrV
<input type="text"/>	<input type="text"/>	<input type="text"/>	<input type="text"/>
<input type="text"/>	<input type="text"/>	<input type="text"/>	<input type="text"/>
<input type="text"/>	<input type="text"/>	<input type="text"/>	<input type="text"/>
<input type="text"/>	<input type="text"/>	<input type="text"/>	<input type="text"/>
<input type="text"/>	<input type="text"/>	<input type="text"/>	<input type="text"/>

Entwicklung der Überwachung

- > Einführung der Kontrollen auf Seite Veterinärmedizin («blaue Kontrollen»)
 - > Start 2002, Frequenz alle 8 Jahre
- > Zusammenlegen der «blauen» mit den «weissen» Kontrollen, Anpassung der Frequenz
 - > Start 2014, Frequenz alle 4 Jahre
- > Einführung der Kontrollen der tierärztlichen Privatapotheken
 - > Start 2005, Frequenz alle 5 Jahre (Praxen mit Nutztieranteil)

Grund-, Zwischen-, Nachkontrolle PrP (TAM)

- > Die überprüften Bereiche haben sich an den aktuellen Anforderungen orientiert**
 - > Anpassungen in der Gesetzgebung, Umsetzung im Vollzug und/oder im Kenntnisstand der Wissenschaft wurden aufgenommen**
 - Anpassung von Fragen**
 - Anpassung betreffend Erfüllung von Kontrollpunkten**
- > Viele Kontrollpunkte mit der Mitverantwortung des Tierarztes verbunden**

Grund-, Zwischen-, Nachkontrolle PrP (TAM)



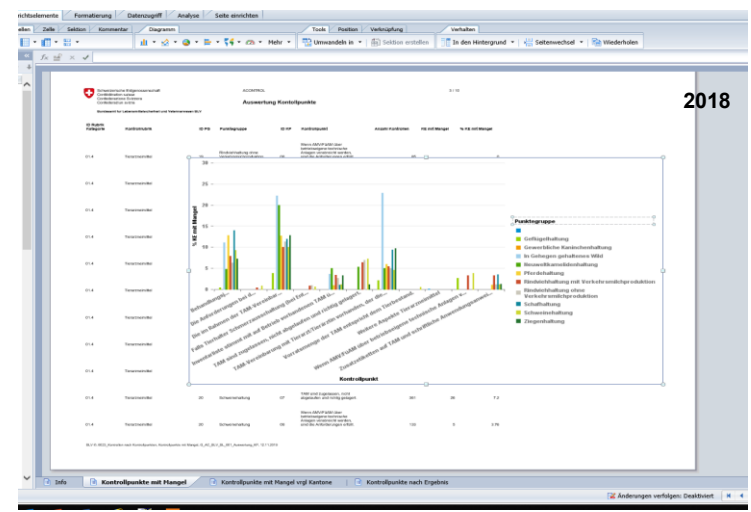
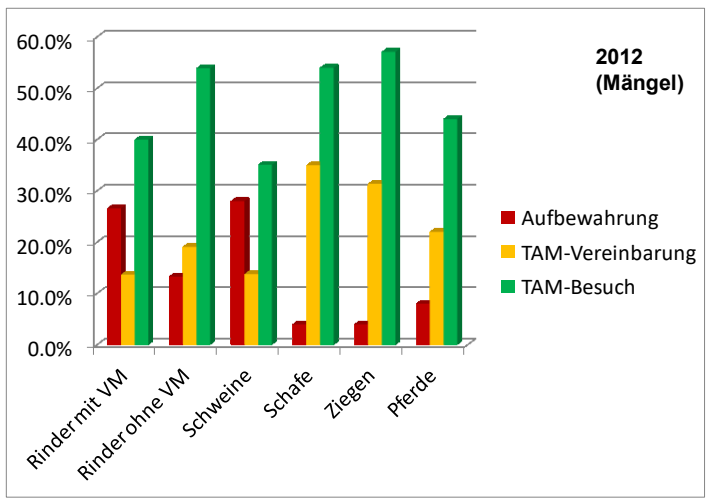
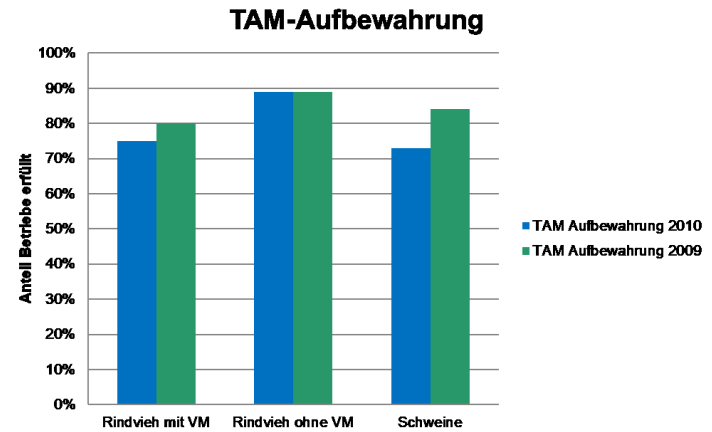
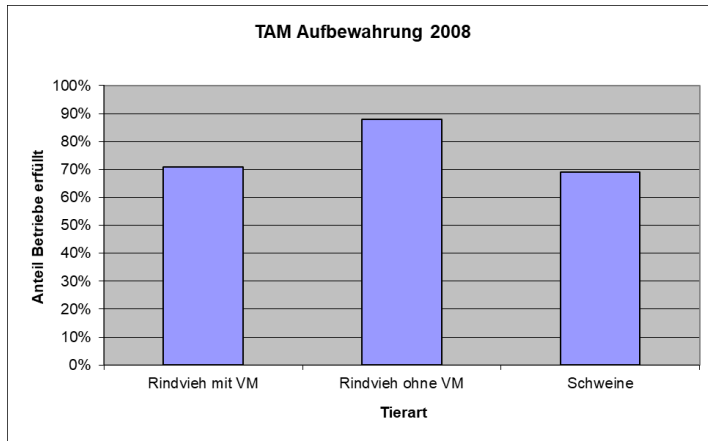
- > Meilensteine im Bereich TAM sind u.a.
 - > Erlass der Tierarzneimittelverordnung (TAMV, 2004)
 - > TAM-Vereinbarung (TAM-V) und TAM-Besuche, Etikettierung und Anwendungsanweisungen, Umwidmungsregeln, Buchführungspflichten, Kontrollen tierärztliche Privatapotheken, FTVP/FTVT-Ausbildung/Weiterbildung
 - > Verbot der Kastration/Enthornung ohne Schmerzausschaltung (Pflicht seit 2005, mögliche Delegation seit 2008)
 - > Projekt StAR
 - > Revisionen TAMV (insbesondere 2016)
 - > Voraussetzungen Abschluss TAM-V, klarere Aufgabenzuteilung TA, Einschränkungen Vorratsabgabe, Neuregelung Besuchsfrequenzen

Grund-, Zwischen-, Nachkontrolle PrP (TAM)

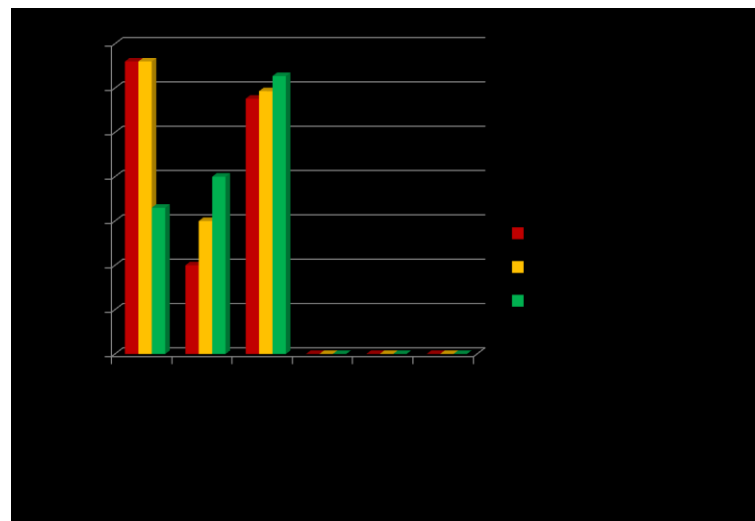
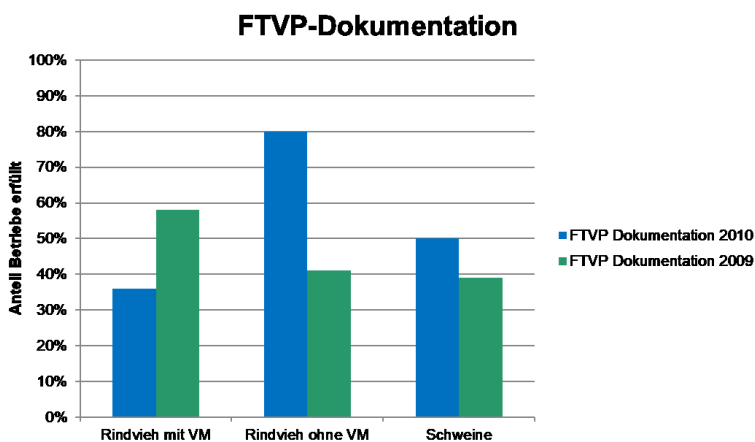
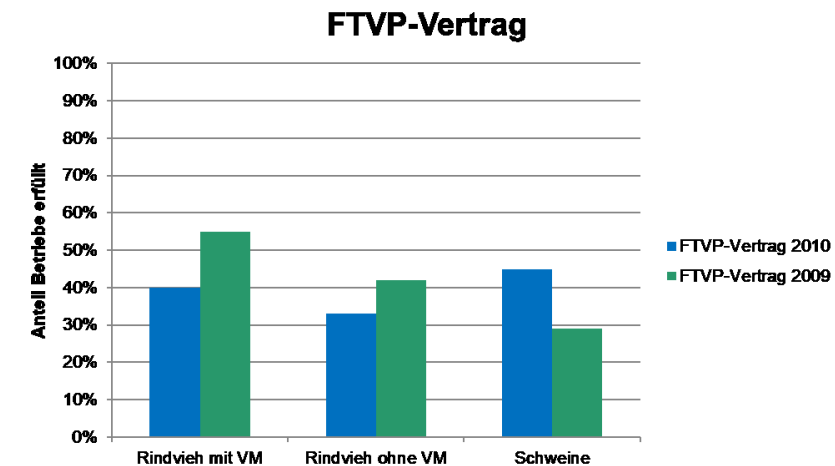
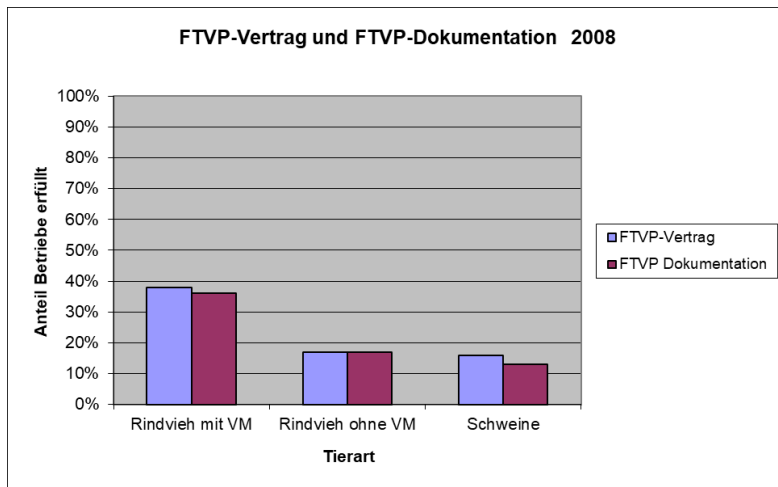


- > **Anfänglich ca. 20 Kontrollpunkte**
 - > Aufbewahrung, Beschriftung/Dokumentation, Bezug, Vorratsabgabe, Schmerzausschaltung, TAM-V/-Besuche, Behandlungsjournal, Inventarliste, FTVP, «detailliert»
- > **Ab 2014 nur noch 9 Kontrollpunkte**
 - > Zusammenfassen von Kontrollpunkten, gleiche Themen, «oberflächlicher», vertieft bei ZK/NK
- > **Ab 2017 zusätzlicher Kontrollpunkt (AB-Abgabe)**
 - > Anpassung an TAMV-Revision
- > **Zusatzfragen TAM**
 - > Beziehen sich auf tierärztliche Pflichten
 - > Separates Blatt, nicht für Tierhalter bestimmt

Kontrollergebnisse PrP LU (TAM)



Kontrollergebnisse PrP LU (TAM)



Confederatio svizra
 Startseite | Dokumente | 6023_Kontrollen nac... | Startseite | Dokumente | 6023_Kontrollen nac...

Datei | Eigenschaften | Berichtselemente | Formatierung | Datenzugriff | Analyse | Seite einrichten | Tabellen | Zelle | Sektion | Kommentar | Diagramm | Tools | Position | Verknüpfung | Verhalten

Umwandeln in | Sektion erstellen | In den Hintergrund | Seitenwechsel | Wiederholen

Eingabesteuerelemente

Dokument-Eingabesteuerelemente (8)
 3 GVE
 Auswählen (Alle)
 N
 Y
 OK

Kontrollgrund

Auswählen (Alle)
 Andere
 Änderung
 Antrag
 Ereignis
 Grundkontrolle
 Mangelerfassung
 Nachkontrolle
 Verdacht
 Zwischenkontrolle
 OK

Kontrollstatus

Auswählen (Alle)
 Entscheide freigeben
 Ergebnisse abgeschlossen
 Ergebnisse erfasst
 Ergebnisse freigeben
 Ergebnisse in Arbeit
 OK

Kontrollart

Auswählen (Alle)
 Angemeldet
 Nicht angemeldet
 OK

Kanton

Alle Werte
 LU

ACCONTROL 3 / 10

Auswertung Kontrollpunkte

Bundesamt für Lebensmittelsicherheit und Veterinärwesen BLV

ID Rubrik Kategorie	Kontrollrubrik	ID PO	Punktegruppe	ID KP	Kontrollpunkt	Anzahl Kontrollen	KE mit Mangel	% KE mit Mangel
01.4	Tierzweimittel		Rindviehhaltung ohne Verkehrs Milchproduktion	06	Wenn AMV/FUAM über betriebseigene technische Anlagen ver abreicht werden, sind die Anforderungen erfüllt	36	0	0
01.4	Tierzweimittel		Rindviehhaltung	07	Behandlungs...	23	2	8.7%
01.4	Tierzweimittel		Rindviehhaltung	08	Die Anforderungen bei d...	23	2	8.7%
01.4	Tierzweimittel		Rindviehhaltung	09	Die im Rahmen der TAM-Vereinbar...	23	2	8.7%
01.4	Tierzweimittel		Rindviehhaltung	10	Falls Tierhalter Schmerzmittel...	23	2	8.7%
01.4	Tierzweimittel		Rindviehhaltung	11	Inventarliste stimmt mit auf Betrieb vorhandenen TAM U...	23	2	8.7%
01.4	Tierzweimittel		Rindviehhaltung	12	TAM sind zugelassen, nicht abgelassen und richtig gelagert	23	2	8.7%
01.4	Tierzweimittel		Rindviehhaltung	13	TAM-Ver einbarung mit Tierarzt/Tierärztin vorhanden, der die...	23	2	8.7%
01.4	Tierzweimittel		Rindviehhaltung	14	Vorratsmenge der TAM entspricht dem Tierbestand.	23	2	8.7%
01.4	Tierzweimittel		Rindviehhaltung	15	Wenn AMV/FUAM über betriebseigene technische Anlagen v...	23	2	8.7%
01.4	Tierzweimittel		Rindviehhaltung	16	Zusatzzeitkeiten auf TAM und schriftliche Anwendungsanwe...	23	2	8.7%
01.4	Tierzweimittel	20	Schweinehaltung	07	TAM sind zugelassen, nicht abgelassen und richtig gelagert	361	26	7.2%
01.4	Tierzweimittel	20	Schweinehaltung	08	Wenn AMV/FUAM über betriebseigene technische Anlagen ver abreicht werden, sind die Anforderungen erfüllt	133	5	3.7%

BLV © 6023_Kontrollen nach Kontrollpunkten, Kontrollpunkte mit Mangel, G_AC_BLV_BS_001_Auswertung_KP, 12.11.2019

Kontrollen auf Verdacht/Meldung PrP



- > **Mitteilungen von NFUP oder von Dritten**
 - > **Resultate aus Rückstandsmonitoring, 0-5 Fälle/Jahr, unangemeldete Kontrolle**
 - > **Hemmstoffbefunde Milchprüfung, 15-20 Fälle/Jahr, umgehende Kontrolle auf dem Betrieb / Milchliefer Sperre**
 - > **Meldungen von TA, Zoll, Privatpersonen, 0-1 Fälle/Jahr, v.a. unberechtigter Bezug (Import, fehlende Zulassung, falsche Bezugsquelle, etc.)**
- > **Resultate**
 - > **Rückstände: «Unachtsamkeit» (Absetzfristen nicht beachtet, Fehlbedienung Melkanlage, Melkreihenfolge, Recyclierung Sulfonamide,...)**
 - > **Meldungen: unzulässige Importe aus FR und A**

Kontrollen in tierärztlichen Privatapotheken



- 5 Kontrollstellen für die gesamte CH
- Grossmehrheitlich werden die tierärztlichen Privatapotheken gut geführt, kaum kritische Mängel
- Abweichungen v.a. im Bereich:
 - Dokumentation (z.B. TAM-Besuche, FTVT, Equidenstatus)
 - Korrektes Ausfüllen von Rezepten (neu eRF)
 - Aufbewahrung, Dokumentation kontrollierte Substanzen (Betäubungsmittel)

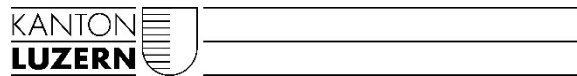
Zusammenfassung



- **Umsetzung der Vorgaben im Bereich TAM-Besuche und FTVT war etwas «zäh» und hat gedauert, hat aber insgesamt einen guten Stand erreicht**
- **Umsetzung der Vorgaben im Bereich Neuregelungen Abgabe AB auf Vorrat ist insgesamt erfreulich (von Anfang an), ebenso diejenige im Bereich IS-ABV**
- **Die «Hausaufgaben» sind gemacht, aber kein Ausruhen auf den Lorbeeren**



Vielen Dank für Ihre Aufmerksamkeit!



Gesundheits- und Sozialdepartement
Veterinärdienst (VETD)
Meyerstrasse 20
6002 Luzern

Telefon 041 228 6135
veterinaerdienst@lu.ch