



Schweizerische Eidgenossenschaft
Confédération suisse
Confederazione Svizzera
Confederaziun svizra

Eidgenössisches Departement des Innern EDI
Bundesamt für Lebensmittelsicherheit und Veterinärwesen BLV

Bedeutung der Kaninchen in der Schweiz



Herbsttagung TVL, 3. November 2016
Lotti Bigler, BLV



Stichworte Kaninchen ?





Kaninchen - Eigenschaften

- Hauskaninchen gleiches Verhalten wie Wildkaninchen, z.T. weniger intensiv, ausgeprägt
- „Grabender Hase“, Fluchttier, Pflanzenfresser, bewegen sich draussen viel, soziallebend, besondere Jungenaufzucht
- Hören, riechen und schmecken sehr gut, erkennen Bewegungen sehr gut, zierliches Skelett, wenig Brust- + viel Bauchbereich, Sohlenflächen nicht gepolstert
- Grosse Vermehrungs-, aber auch viele Verluste
- „das stille Leidende“



Bedeutung Kaninchen 1

- Ganz verschiedene Nutzungsarten:
Heim, Rasse/Hobby, Fleisch, Versuch, (Pelz)
- Kaninchen gehen oft vergessen, weil
 - Haltungen oft nicht sichtbar
 - nur sehr geringer Marktanteil
- Kaninchen aus Dornröschenschlaf erweckt als Anfang 80er Jahre mit Studien zum Verhalten
 - Beurteilung der damaligen Käfige
 - Bedürfnisse eruiert und nach Alternativen gesucht





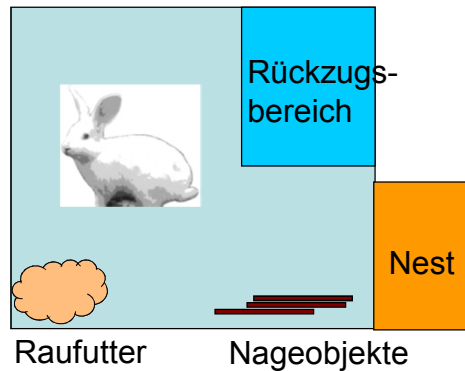
Bedeutung Kaninchen 2

- Folge der Untersuchungen zu Verhalten/Bedürfnisse:
Anpassung Tierschutzgesetzgebung 1991

Vor 1991



Nach 1991



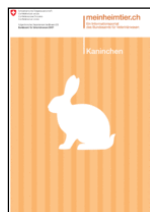
Bedeutung der Kaninchen in der Schweiz • TVL Herbsttagung 3. November 2016
Bundesamt für Lebensmittelsicherheit und Veterinärwesen BLV • Lotti Bigler

5



Bedeutung Kaninchen 3

- In dieser Zeit, d.h. 90er Jahre, Entwicklung der Gehege für Fleischkaninchen
- Dank Projekten und personellen Ressourcen konnte diese Entwicklung „begleitet“ und
- allgemein die Information und Beratung betreffend tiergerechter Haltung verstärkt werden



Bedeutung der Kaninchen in der Schweiz • TVL Herbsttagung 3. November 2016
Bundesamt für Lebensmittelsicherheit und Veterinärwesen BLV • Lotti Bigler

6

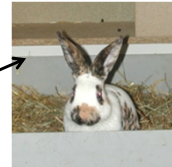


Bedeutung Kaninchen in den verschiedenen Sparten

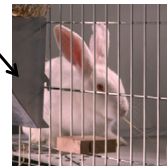
Heimkaninchen



Rassekaninchen



Fleischkaninchen



Laborkaninchen

Bedeutung der Kaninchen in der Schweiz • TVL Herbsttagung 3. November 2016
Bundesamt für Lebensmittelsicherheit und Veterinärwesen BLV • Lotti Bigler

7



Bedeutung Heimkaninchen

- Wie viele Kaninchen tatsächlich als Heimtiere in der Schweiz gehalten werden ist unklar
Schätzung 1 Mio ??? (D: 2.5 Mio)
- Eines der beliebtesten Heimtiere. Sehr attraktiv für Kinder: hat einen grossen „Jöh-Effekt“.
- Dass Kaninchen sehr populär, zeigen auch die vielen Webseiten mit Tipps und Angeboten von Käfigen und Ställen
- Kaninchen gelten als halte- und pflegeleicht.

Aber:

- eine tierfreundliche Haltung ist anspruchsvoll!
- Kaninchen ist kein Kuschtier

Bedeutung der Kaninchen in der Schweiz • TVL Herbsttagung 3. November 2016
Bundesamt für Lebensmittelsicherheit und Veterinärwesen BLV • Lotti Bigler

8



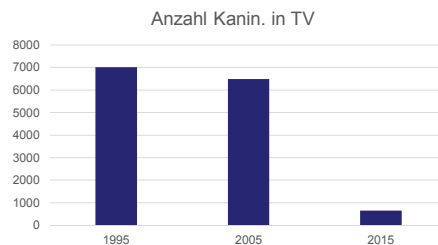
Bedeutung Rassekaninchen

- Rassekaninchen Schweiz hatte 2013 fast 14'000 Mitglieder, aber nicht alles aktive Züchter
- Wahrnehmung: Boxenhaltung = Käfighaltung
- Seit einigen Jahren vermehrt in Kritik und unter Druck von Tierschutzorganisationen, politische Vorstösse zur Abschaffung Einzelhaltung
- Reaktion: Hobby als etwas Positives vorstellen, Rassenerhalt, genetische Vielfalt



Bedeutung Laborkaninchen

- Nicht mehr so grosse Bedeutung wie noch vor 10 Jahren
- Erklärungen: Wegfall Pyrogentest, Verlagerung Tests auf andere Tierarten (in Tierschutz-Gesetzgebung nicht geschützt)





Bedeutung Fleischkaninchen

- Vergleich Ausland: sehr wenig, aber hoher Standard
- Vergleich andere Tierarten: sehr kleine Mengen
- Konsum pro Kopf und Jahr nimmt ab (2015: 200 g)
Einbruch nach Skandalen (Bilder Ungarn)
- Anteil Inlandproduktion gestiegen (2015: 44%)
„Schweizer Kaninchen“ mehr Bedeutung
- Konsumenten wollen mehr über Haltung wissen.
„Qualität“ des Produkts ist wichtig.
- Deklarationspflicht für Fleisch aus in der CH nicht
zugelassener Haltungform, ab 2012 in Kraft



Bedeutung Fleischkaninchen

- Fleischkaninchenhaltung in den letzten 20 Jahren
stark verändert:
 - Produktionsteilung Zucht Mast
 - grössere Betriebe
- D.h. von Kleinstproduktion zu festem Standbein
- Zwei Produzentenorganisationen, in Verband
Schweizer Kaninchenproduzenten VSK



- Integration Kyburz
- Kani-Swiss GmbH





Bedeutung Fleischkaninchen

- Haltingsprogramme:
 - IP Suisse Richtlinien
 - BTS
- Insgesamt 100 - 120 Betriebe, unterschiedlicher Grösse (Durchschnitt 190 Zibben)
- Kontrollen durch IP Suisse und STS Kontrolldienst. Wichtig für Grossverteiler, Label.



Bedeutung Fleischkaninchen

- Kaninchenproduzenten:
 - sehr hohe Anforderung an die Tierbetreuung im Vergleich zu anderen Nutztieren
 - Engagierte, initiative und begabte Tierhalter
 - Begleitung / Beratung sehr wichtig
- Ohne innovative Züchter, Vermarkter wären wir lange nicht so weit wie wir heute sind





Eigenbedarf, Direktvermarktung, Verkauf an regionale Metzger

- Sogenannte "Stadtrand assoziierte Kaninchenhaltungen" und Haltungen "in Schuppen", "auf Bahnarealen«: Oft alte Gehege, spezielle Gruppenzusammensetzungen, fehlendes Wissen über Gesetzgebung, Hygieneprobleme
 - Bäuerliche Haltungen mit Verkauf der Kaninchen an regionale Metzger
- Bedeutung nicht zu unterschätzen
Wichtig, dass Kontrollen stattfinden



Entwicklung über die Zeit





Bedeutung: Zukunft, Wunsch



- Schon weit gekommen, Kaninchen grösseren Wert erhalten
- Ständige Weiterentwicklung nötig
- Noch viele zu bearbeitende Felder, offene Fragen: u.a. Krankheiten, TAM, Betäubung/Schlachtung
- Schön, wenn Kaninchen gerade in diesem Gebiet wieder mehr im Fokus rücken würden
- Mit allen Stakeholder und Experten Thema angehen und systematisch vorgehen

➤ **Gut, dass Kaninchen heute ein Thema ☺**