



# Service de la sécurité alimentaire et des affaires vétérinaires

## Présentation – Episode de tuberculose bovine Premier semestre 2013

**AVSA**

**28 novembre 2013**

**Dr Grégoire Seitert**

**Chef de service et vétérinaire cantonal**

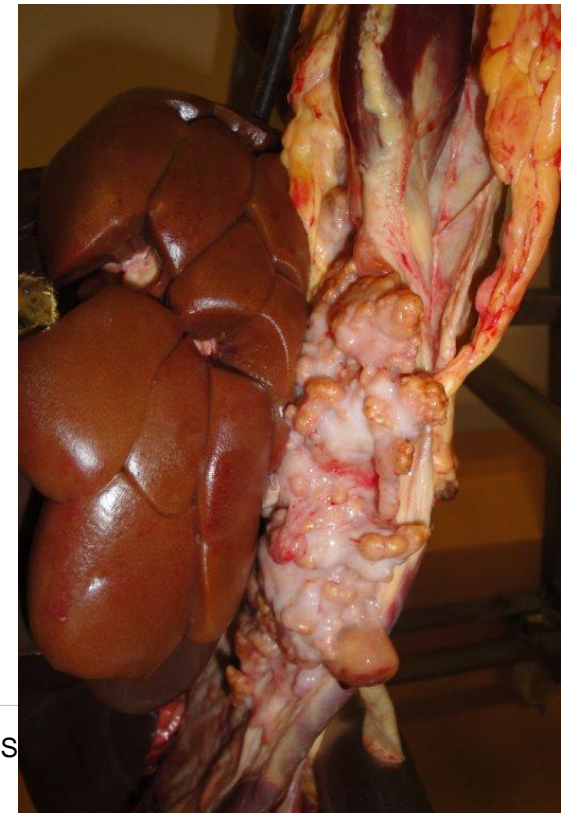
# Suspicion de tuberculose après abattage

Abattage: 04.03.2013:

- vache xx, née en 2002, pas de séjour à l'extérieur de l'exploitation
- Annonce d'une suspicion par le contrôle viande et analyses de laboratoire

- > Microscopie
- > PCR
- > Culture

-> *M. bovis ssp. bovis* le 08.03.2013, 16h27...





# Contrôle des viandes



Examen visuel, palpation et incisions des ganglions et des organes

- Granulome
- Formes et tailles différentes
- Structure calcifiée
- Structure de fromage ou petits rocs qui s'émiettent

# Animaux / exploitations de contact

## Tuberculinisation

- > Injection dans la peau
- > Mesurer l'épaisseur de la peau les jours 0, 3, (5): **deux conditions: > 4 mm ag bovin et >4mm D croissance ag bovin – ag aviaire**
- > Entre tuberculinisation et lecture des résultats: pas de trafic d'animaux (séquestre simple de premier degré prononcé oralement par le vétérinaire officiel)

## Résultat négatif

- > Répéter le test dans une année (165 OFE)

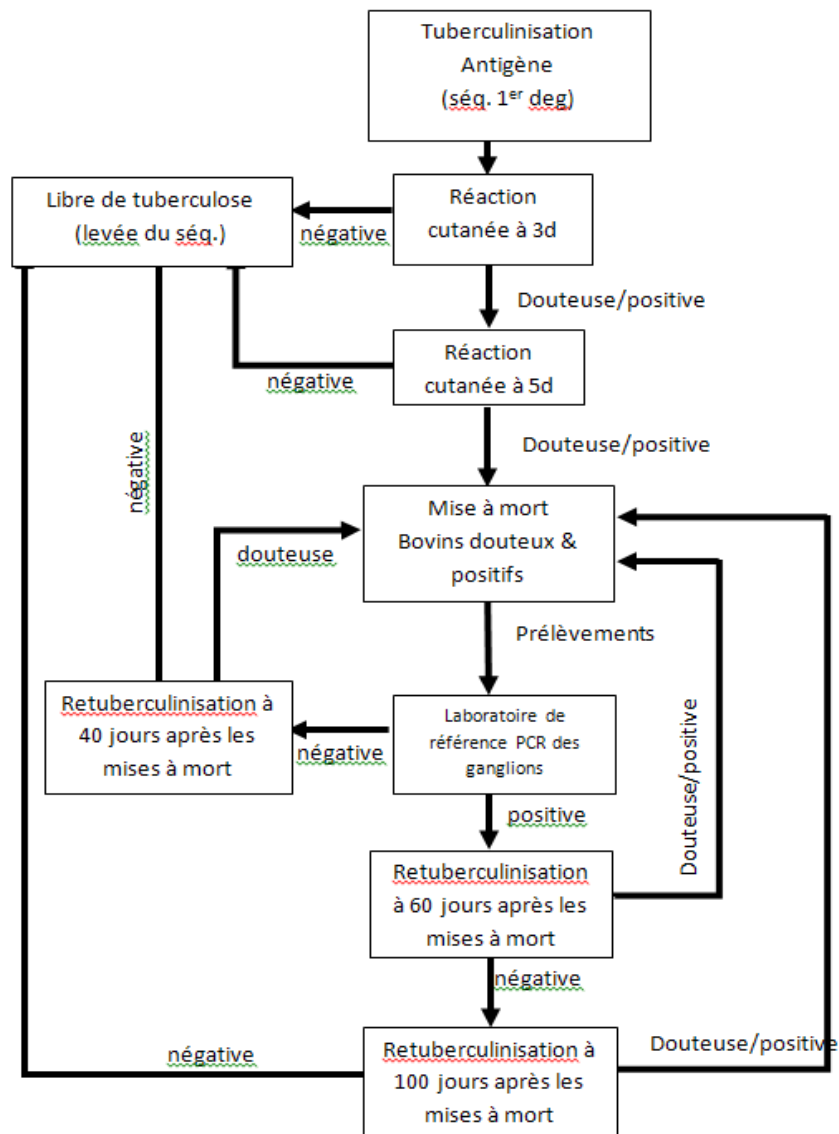
## Résultat positif

- > Séquestre confirmé par écrit
- > Interdiction de livrer le lait
- > Elimination des positifs et douteux
- > Prochaines tuberculinisations: + 40 jours (162 OFE) resp. + 60 jours et + 100 jours (163 OFE)



# Processus

Annexe : arbre décisionnel fédéral pour la tuberculose bovine



# Processus: tuberculose bovine

## Exploitations

- > Séquestre simple de premier degré et interdiction de livrer le lait individuelle
- > Tuberculinisation: mesures à 0 jours, 3 jours et 5 jours (pour les douteuses)
- > **Perte du statut indemne de tuberculose (160 OFE)**
- > **Elimination des positifs et douteux dans les 10 jours et analyses PCR**
- > **Suite aux PCR, tuberculinisations**
  - à + 40 jours si PCR négative (art. 162 OFE)
  - à + 60 jours, +100 jours si PCR positive (art. 163 OFE)

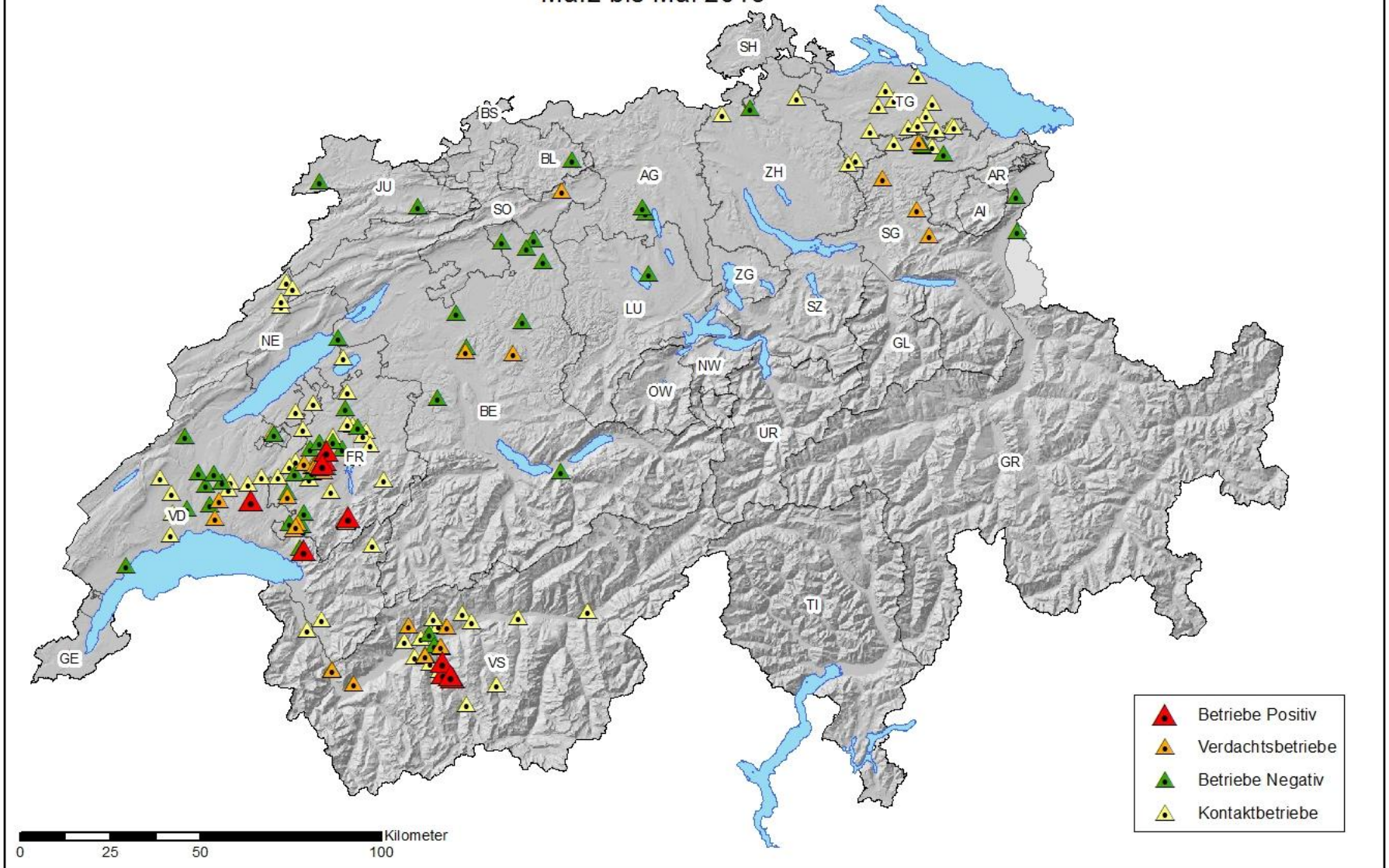
## Animaux / exploitations de contact - Vérification du trafic des animaux

- > Exploitations du cercle 1 : foyer initial FR-A
- > Exploitations du cercle 2 : contact direct avec le foyer FR-A -> FR-B
- > Exploitations du cercle 3 : contact indirect (alpages, ...) -> FR-C & FR-D

## Environnement

- > Faune sauvage
- > Humains (Voisins)

# Rindertuberkulose (M.bovis) in der Schweiz März bis Mai 2013



BVET, 3. Mai 2013 - mbi



# Résumé des mesures sur Fribourg

- > **Exploitations du premier cercle:** celle du foyer initial dans le Gibloux (FR-A), tous les bovins éliminés (FR-A), travaux de nettoyage et de désinfection lourds.
- > **Exploitations du second cercle:** exploitations de contact direct, à savoir les exploitations qui ont hébergé un bovin du foyer initial et qui ont été dépistées.  
Sur le cercle 2 : Fribourg : FR-B: tous les bovins éliminés, travaux de nettoyage et de désinfection lourds
- > **Exploitations du troisième cercle:** toutes les exploitations de contact indirect, dont un bovin a pu séjourner avec un bovin du premier ou second cercle (ex. estivages, autres exploitations, etc.). FR-C et FR-D.

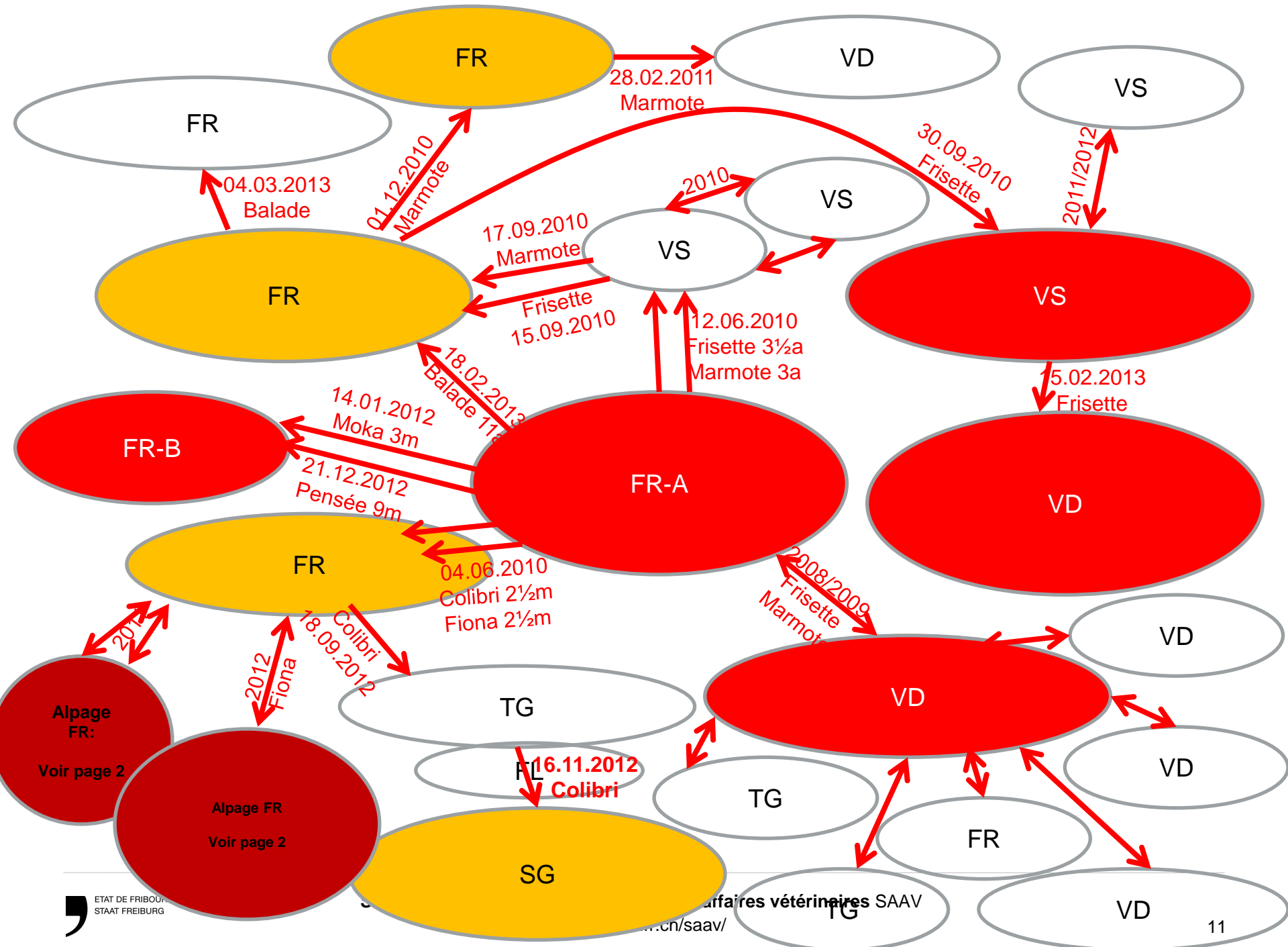
**-> Au niveau fribourgeois: 70 exploitations fribourgeoises, environ 4'000 bovins tuberculinisés.**

# Communication

## Documentation officielle

- > Un communiqué de presse en date du 13 mars de la Chancellerie du canton de Fribourg,
- > Un communiqué de presse en date du 22 mars 2013 de l'Office vétérinaire fédéral (OVF)
- > Un communiqué de presse de l'OVF du 27 mars 2013
- > Un communiqué de presse de l'OVF du 05 avril 2013.
- > Un communiqué de presse en date du 12 avril 2013 de la Chancellerie du canton de Fribourg,
- > Voir [www.fr.ch/saav](http://www.fr.ch/saav)
- > Voir [www.ovf.admin.ch](http://www.ovf.admin.ch)

**Journal de bord: minute par minute depuis le 04.03.13**



# Impacts

## Dépistages

- > Logistique lourde sur le SAAV et les 7 vétérinaires de „cantonnement”
- > Coordination entre 12 cantons et activation de l'OVF, depuis le 22.03.13
- > Tests: alternatives? Vache-mère, taureau?

## Humains

- > Famille des exploitants: psychologiques
- > Consommateurs
- > Pression médiatique sur les fermes
- > SAAV: ?
- > Vét. praticiens: ?

## Mouvements

- > Séquestres simple de premier degré, nettoyage, désinfection, etc.

## Economiques

- > Statut indemne
- > Exportations: 64'000 to de fromage exportées (30'000 to pâte dure)
- > Lait
- > Génétique

# Questions?

