



Schweizerische Eidgenossenschaft
Confédération suisse
Confederazione Svizzera
Confederaziun svizra

Eidgenössisches Departement des Innern EDI
Bundesamt für Veterinärwesen BVET

Bovine Tuberkulose

Schlussfolgerungen für die Zukunft

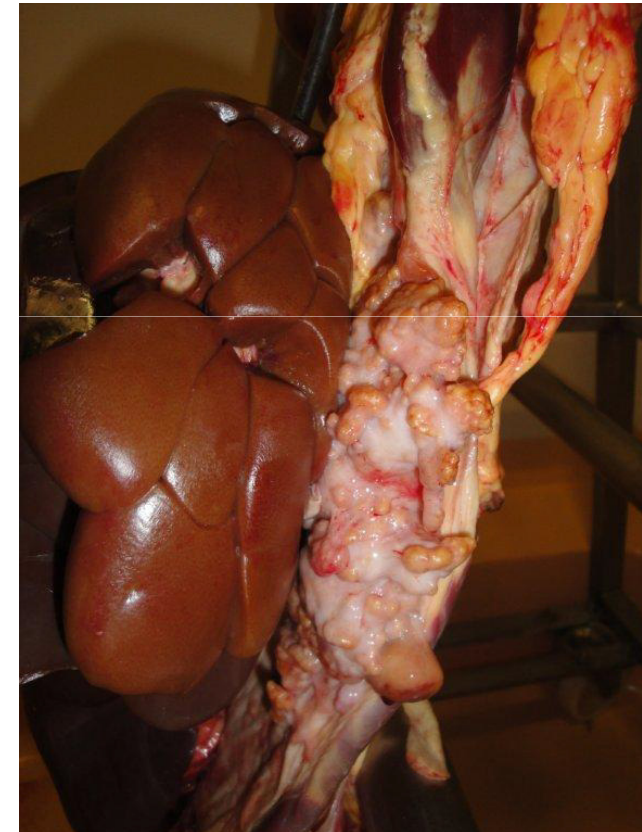


Bundesamt für Veterinärwesen BVET
Lukas Perler / Tiergesundheit BVET



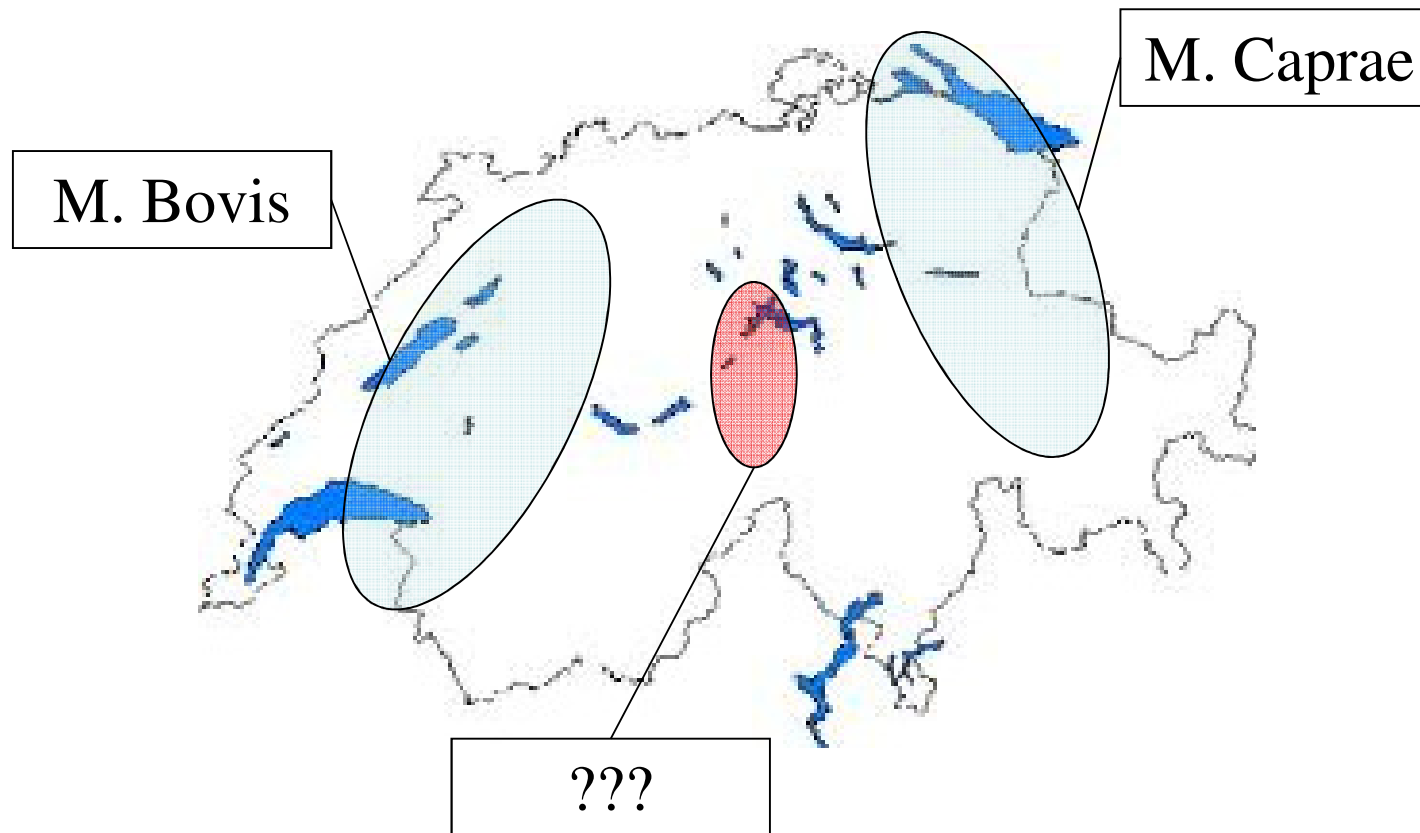
Inhalt

- Herausforderungen der aktuellen Situation
 - National
 - International
- Notwendige Verbesserungen
 - Grundsätzliche Wachsamkeit
 - Tierverkehr
 - Diagnostik
- Früherkennung und Überwachung
- Bekämpfung von Ausbrüchen





Herausforderung der aktuellen Situation



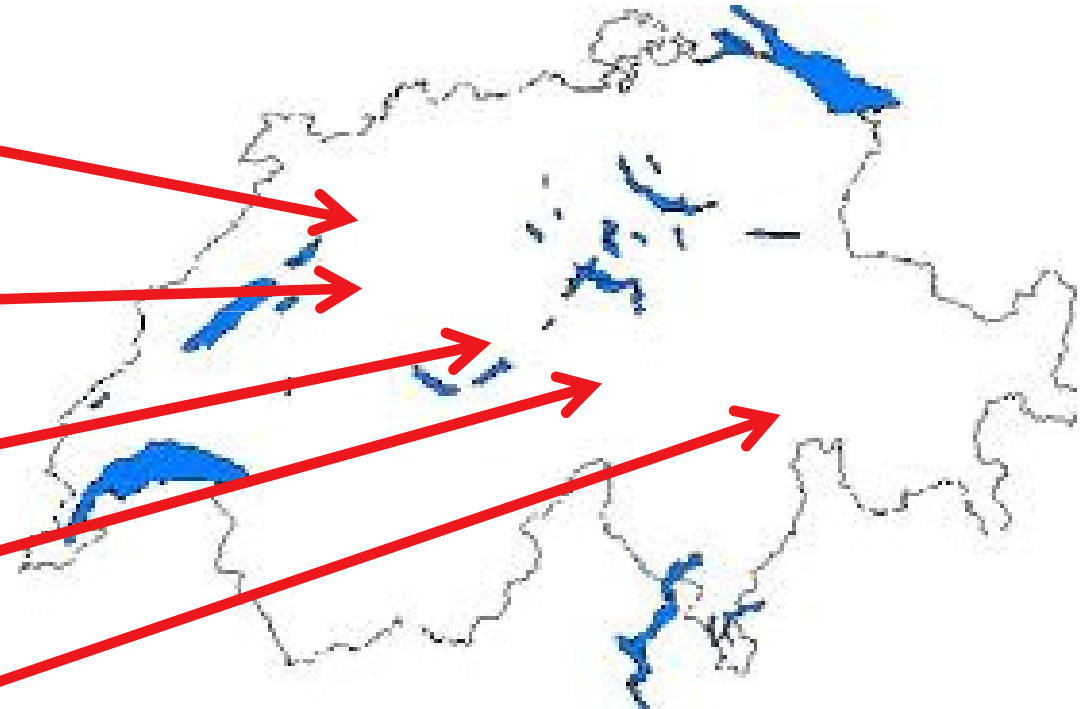
Komplett unterschiedliche Ausbrüche.....



Herausforderung der aktuellen Situation

Laufendes Risiko neuer Ausbrüche:

- Importe Rinder
- Importe Kameliden
- „Alte“ Tuberkulose
- Wildtiere
- Mensch





Herausforderung der aktuellen Situation

Unsicherheiten bei Identifizierung von infizierten Tieren

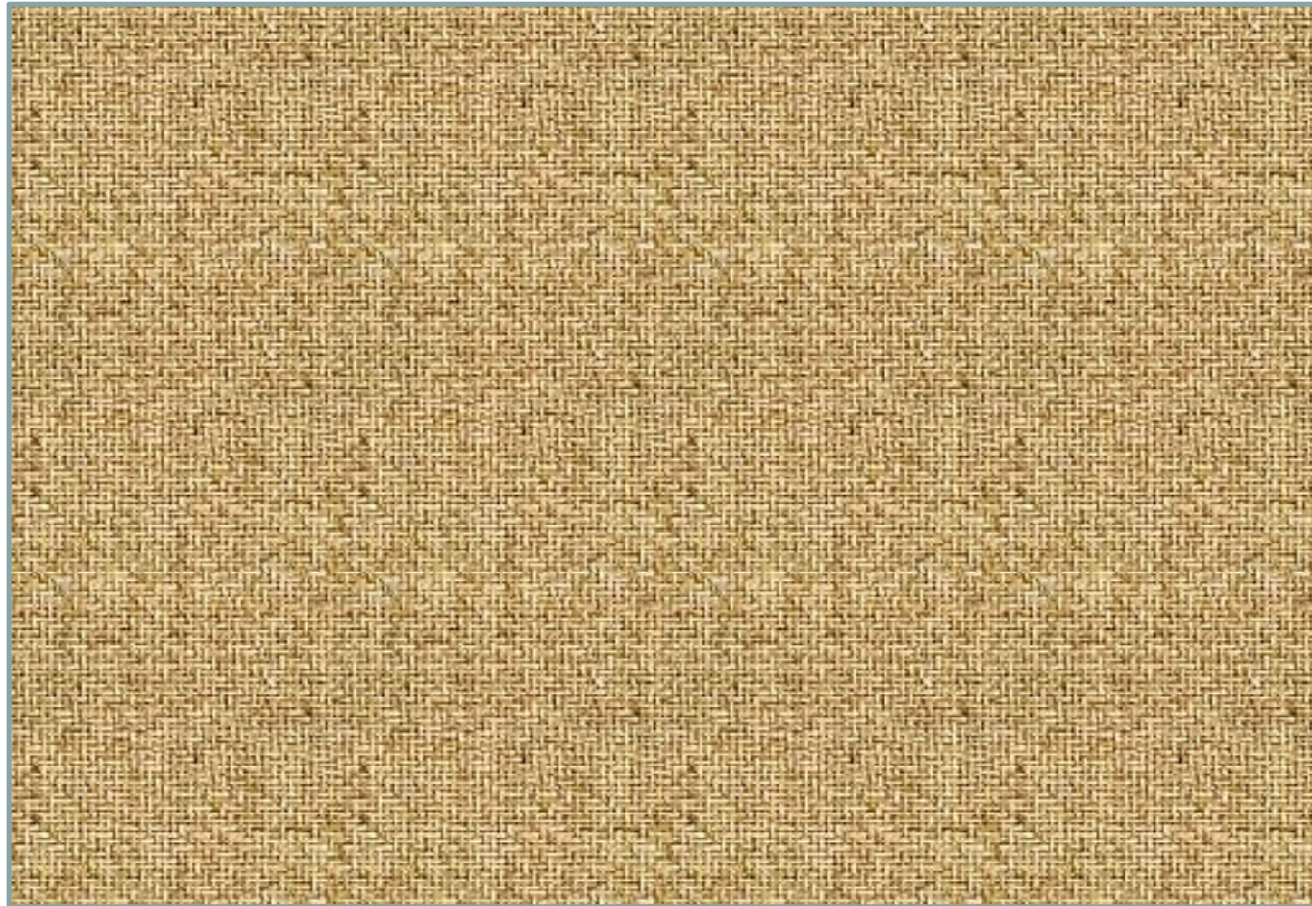
- Klinik
- Tuberkulin Hauttest
- IFN-Gamma
- ELISA
- Fleischkontrolle
- PCR
- Kultur
-





Herausforderung der aktuellen Situation

- Enormer Tierverkehr über lange Zeiträume





Herausforderung der aktuellen Situation

Die Situation in Europa

- **Nutztiere**

In verschiedenen Ländern Europas ist die Rinderterkulose leicht steigend. Auch in offiziell Tuberkulose freien Ländern kommt es zu Ausbrüchen.

- Deutschland: 1 Ausbruch in Niedersachsen im Mai 2013; M. Caprae in Bayern und Baden-Württemberg
- Frankreich: Prävalenz insgesamt knapp $< 0.1\%$
- Österreich: Ausbruch M. Caprae in Tirol / Vorarlberg
- Belgien: Im Jahr 2013 bereits 6 Ausbrüche
- Gross-Britannien: Konstantes Tbc Problem
-






Notwendige Verbesserungen

Grundsätzliche Wachsamkeit gegenüber der bovinen Tb.

Eine alte Tierseuche gewinnt neu wieder an Bedeutung:

- Wachsamkeit der Tierärzte/innen
- Wachsamkeit der Tierhaltenden
- Wachsamkeit der Fleischkontrolle
- Wachsamkeit der Viehhändler
- Wachsamkeit der Importeure
-



Wissen
Ausbildung
Daran Denken
Anreize schaffen
.....



Notwendige Verbesserungen

Der Tierverkehr

- Rückverfolgbarkeit gewährleisten
- Rasches Erkennen und kürzere Zeiträume schaffen
- Betriebe und Sömmerungen





Notwendige Verbesserungen

Diagnostik

- Investition in Diagnostik und Forschung
- Interpretations-Schemata für individuelle Testmethoden und Ausbruchsszenarien
- Verständnis für Limiten der Diagnostik schaffen





Früherkennung und Überwachung

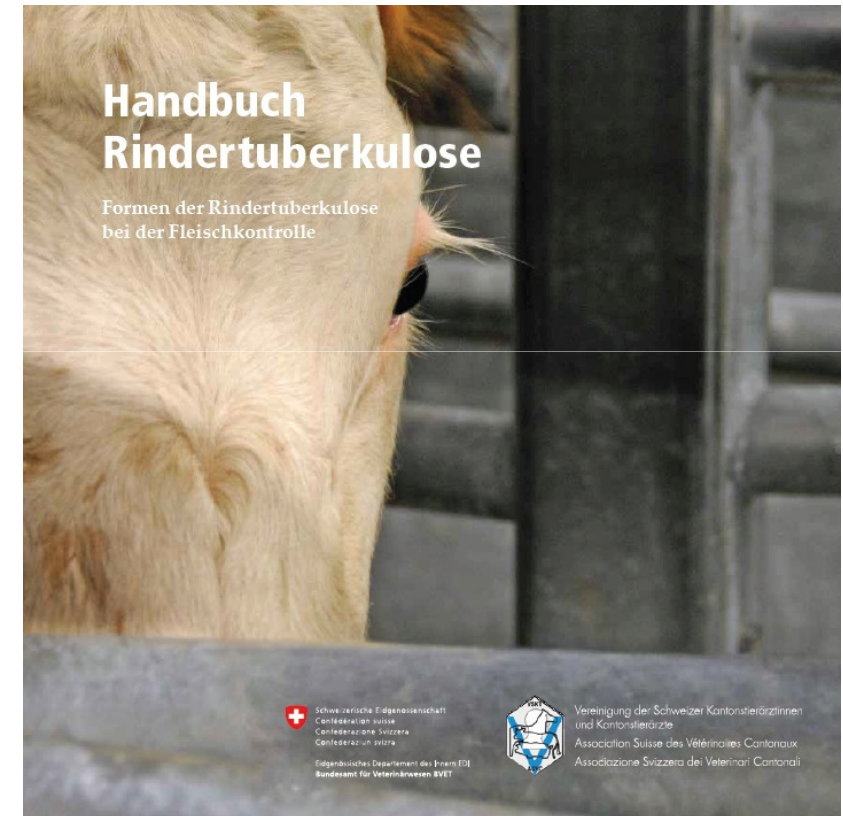
Die bovine Tb muss wieder „oben auf der Liste stehen“.

- Früh erkennen
- Aktiv erkennen
- Bild repräsentativ CH

Lebende Tiere

Schlachtung

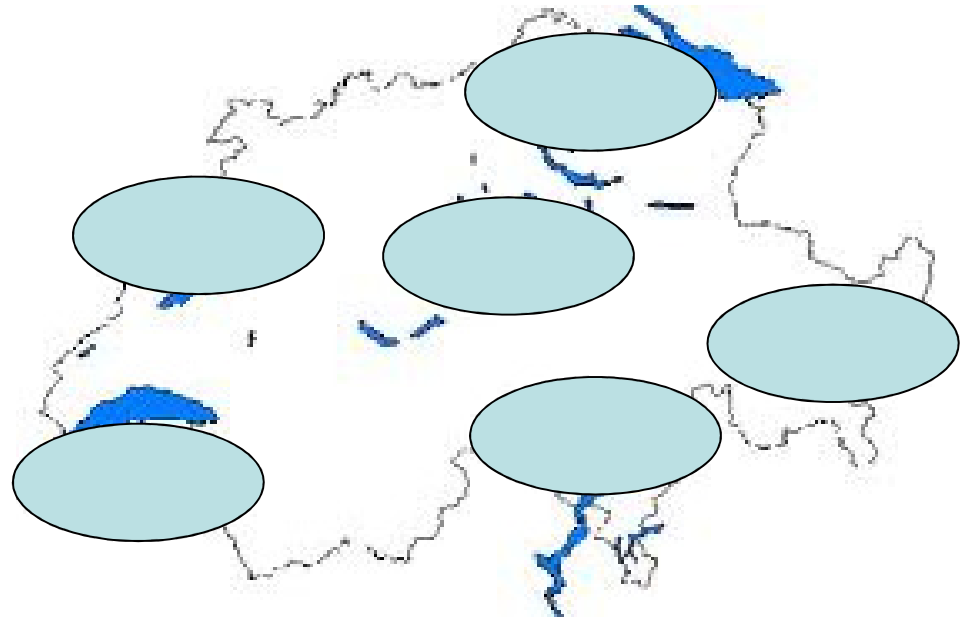
Umgestandene Tiere





Bekämpfung von Ausbrüchen

- Konsequent
- Situationsbezogen
- Wiederholte Nachtestungen
- Gezielter Einsatz der Diagnostik
- Ausmerzen von nicht-negativen Tieren
- Breite Abdeckung des epidemiologischen Umfelds





Transparenz und öffentliches Interesse

- Transparenz und Glaubwürdigkeit der Massnahmen
- Verständnis schaffen
- Ängsten zu Milch- und Fleischkonsum zuvorkommen

The screenshot displays two browser windows. The left window shows a Guardian article titled "Bovine tuberculosis" with a sub-headline "UK - Eblex are wrong and the media right on Bovine TB". The article discusses the controversy surrounding the UK's handling of bovine tuberculosis and the impact on the meat industry. The right window shows a "Meat Trade News Daily" article with a sub-headline "Meat: Your every need" and a date of "04 Jul 2013". This article also discusses the controversy and the impact on the meat industry, mentioning the UK's agriculture ministry and the meat trade news daily.



Besten Dank

