



Amt für Lebensmittelsicherheit und Tiergesundheit
Uffizi per la segirezza da victualias e per la sanadad d'animals
Ufficio per la sicurezza delle derrate alimentari e la salute degli animali

Konfliktsituationen im Nutztierbereich



Hintergrund

- Leiter Kontrollen Primärproduktion GR / GL
- Offensichtliche Tierschutz-Verstöße sind zu behandeln (Art. 15 MNKPV)
- Interne Fortbildungen im Konfliktmanagement für ATAs und AFAs



- Disclaimer: Persönliche Erfahrung, nicht wissenschaftliche Abhandlung

Grundsätzliche Erfahrungen

Einfluss der Betriebsart

Betriebe mit Direktzahlungen

- Spektrum von extensiv bis intensiv
- Ausbildung und Kenntnisse i.d.R. vorhanden
- Junge Generation ist Kontrollwesen gewöhnt
- Regelmässig kontrolliert (Weiterleitung von Mängeln ausserhalb Kontrollauftrag)
- DZ-Sanktionen und vetamtl. Massnahmen meist wirkungsvoll

Grundsätzliche Erfahrungen

Einfluss der Betriebsart

Betriebe ohne Direktzahlungen

- Spektrum von Hobbyhalter, "Möchte-gern-Landwirte" bis pensionierte Landwirte
- Teils Unkenntnis oder Unvermögen
- Wenig / keine Grundüberwachung durch Kontrollen
- Eingeschränkte Druckmittel

➤ **Die Betriebsarten und Ihre Tierhalter unterscheiden sich erheblich**

➤ **Empfängergerechte Kommunikation ist nicht immer einfach**

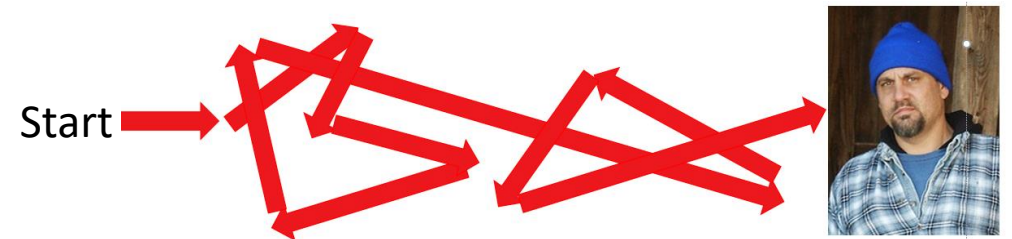


Grundsätzliche Erfahrungen

Einfluss des Kontrolleurs

Das Verhalten des Kontrolleurs hat mehr Einfluss als die erfassten Mängel

- Mängelaufnahme / Kontrolleur \neq Konflikte / Kontrolleur
- Klare Linie im Ablauf
- Kein Herumhacken auf Mängeln
- Ausgewogenes, strukturiertes Abschlussgespräch



Ziele für die Kontrolle

... trotz möglicher Konfliktsituationen

- Vollständige Abklärung des Kontrollauftrags
- Erfassung aller Mängel
- Ausreichende Dokumentation von Mängeln
- Zumutbare Belastung für Kontrolleur

Auslöser für Konfliktsituationen

DZ-Sanktionen

- TSch und teils TVK-Mängel führen zu DZ-Sanktionen
- Den meisten Tierhaltern bewusst
- Finanzielle Einbussen drohen



Mögl. Vorgehen: Kein Angriffspunkt durch Abgrenzung

- Das Veterinäramt ist nicht Vollzugsstelle für die Direktzahlungs-Verordnung
- Es ist jedoch verpflichtet TSch- und TVK-Mängel dieser weiterzuleiten

Auslöser für Konfliktsituationen

Verschmutzte Tiere

- TSch-Mangel siehe DZ-Sanktionen
- Oft auch als persönlicher Angriff empfunden
- Unterschiedliches Empfinden des Grades



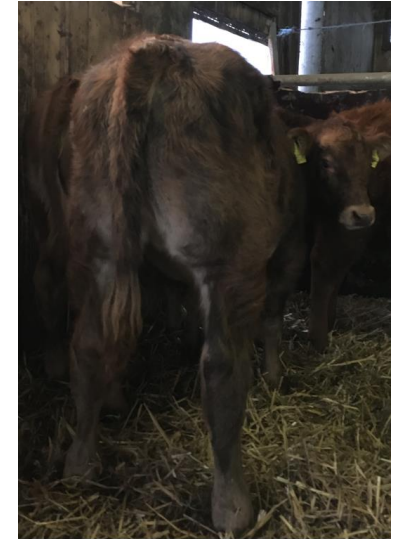
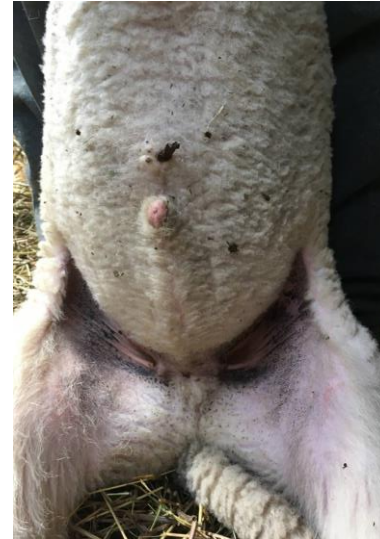
Mögl. Vorgehen: Neutrale Beurteilung gemeinsam

- Gemeinsame Erfassung mittels Verschmutzungs-Scoring

Auslöser für Konfliktsituationen

Unzulässiges Kastrieren / Enthornen

- Schwerer Vorwurf mit strafrechtlicher Relevanz
- Umfangreiche, teils schwierige Dokumentation
- Oft unerwartet ertappt



Mögl. Vorgehen: "Überraschungsmoment" nutzen und ruhig abklären

- z.B. "Strafrechtliche Abklärung" vs. "Strafanzeige"
- "Eingriff und Abheilung dokumentieren"



Häufig lassen sich Konfliktsituation mit dem erprobten Vorgehen vermeiden oder abmildern.

Funktioniert dies nicht, sind verinnerlichte Strategien zur Konfliktbewältigung hilfreich.