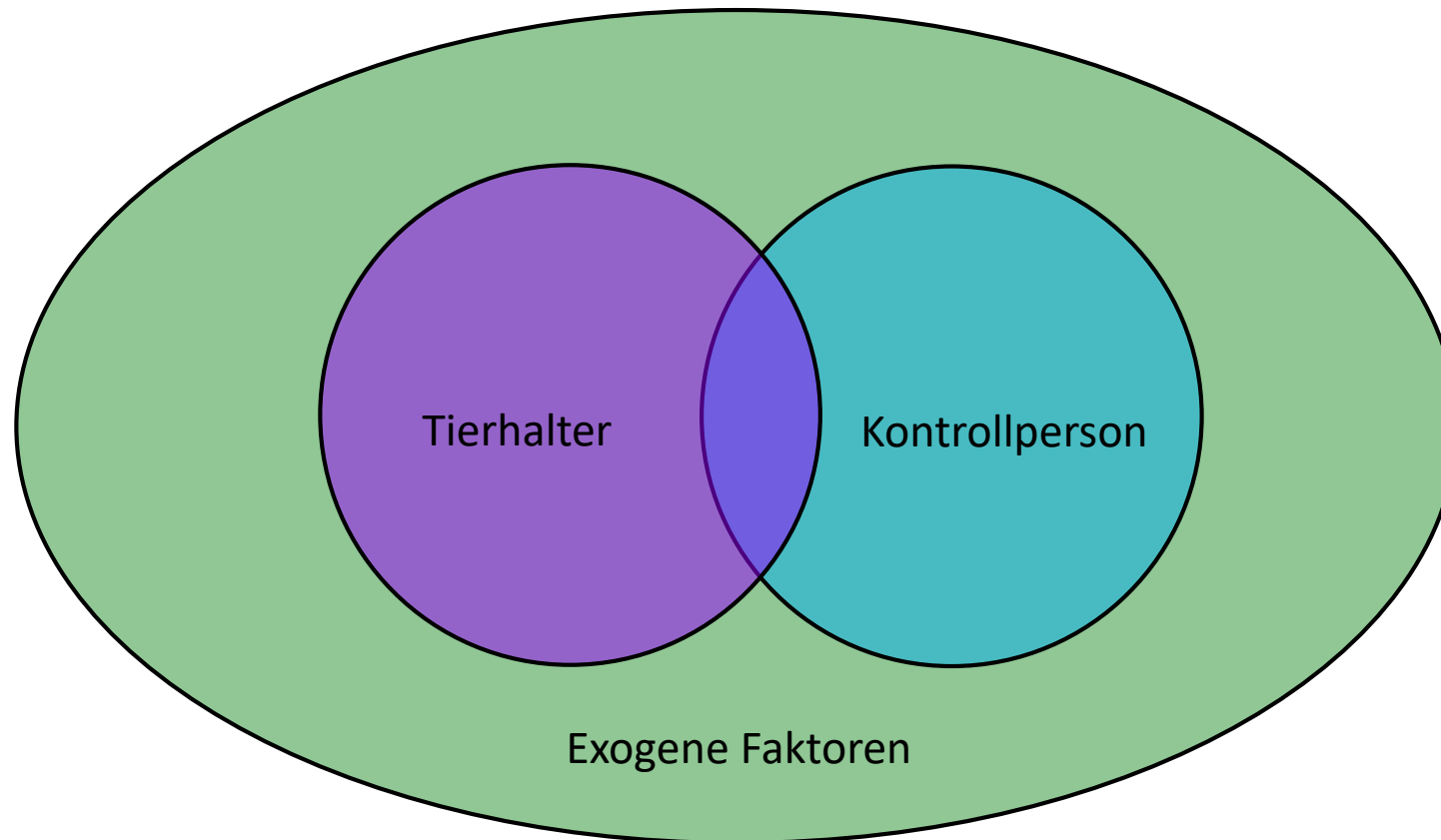


# Konfliktsituationen aus dem Vollzug Heimtiere

Dr. med. vet. Chiara Pagamici, Amtliche Tierärztin  
Frühjahrstagung TVL

«Wenn ich Sie das nächste  
Mal sehe, bringe ich Sie um!»

# Faktoren Konfliktsituation



# Konfliktfaktoren - **Kontrollperson**

- Tierschutzmeldung / Vorkenntnisse Tierhalter (*beeinflusst Erwartungshaltung*)
- Situation Kontrollperson (*Bisherige Kontrollen/Ergebnisse, Tageszeit*)
- Viele unbekannte Faktoren (*Tierhalterin unbekannt, Situation vor Ort nicht bekannt*)
- Persönliche Erfahrungen und Hintergrund (*Kontrollerfahrung, Ausbildung*)



# Konfliktfaktoren – Tierhalter

- Unangemeldete Tierschutzkontrollen
- Viele unbekannte Faktoren
- Aufgezwungene Fremdbestimmung
- Situation Tierhalter (*Gesundheit, Finanzen, Familie*)
- Grundhaltung Tierhalter (*Überzeugung, Werte*)
- Falsches Fachwissen (*rechtl. Anforderungen, artspez. Bedürfnisse*)
- Eindringen in Privatsphäre
- Einschneidende Massnahmen und Sanktionen

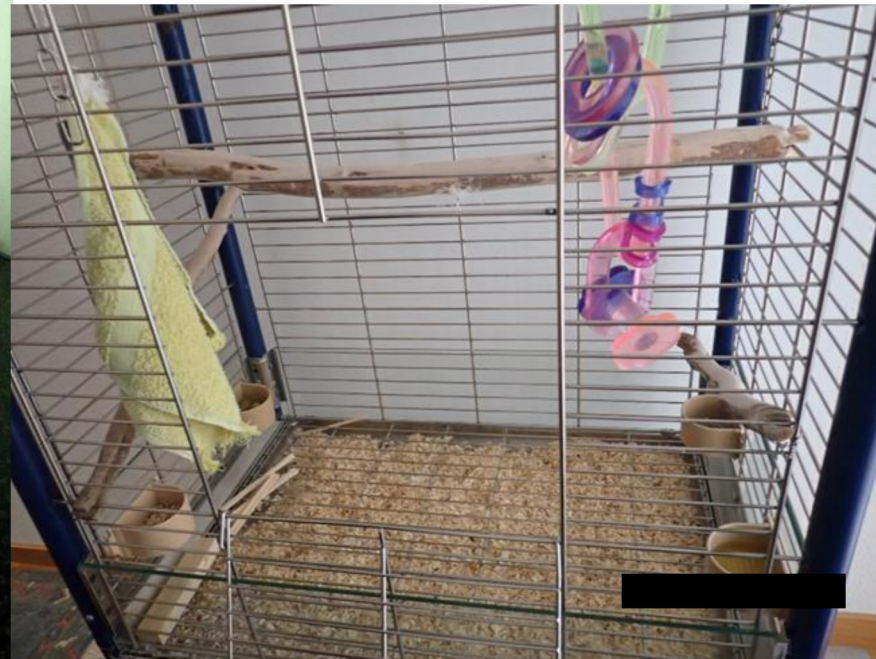


# Konfliktfaktoren – exogene Faktoren

- Anwesenheit von Drittpersonen
- Räumliche Gegebenheiten (*Unübersichtlichkeit, eingeschränkte Bewegungsfreiheit*)
- Waffen
- Begrenzter Handlungsspielraum (*gesetzliche Vorgaben und Rahmenbedingungen*)



# Fallbeispiel «Einzelhaltung Kakadu»





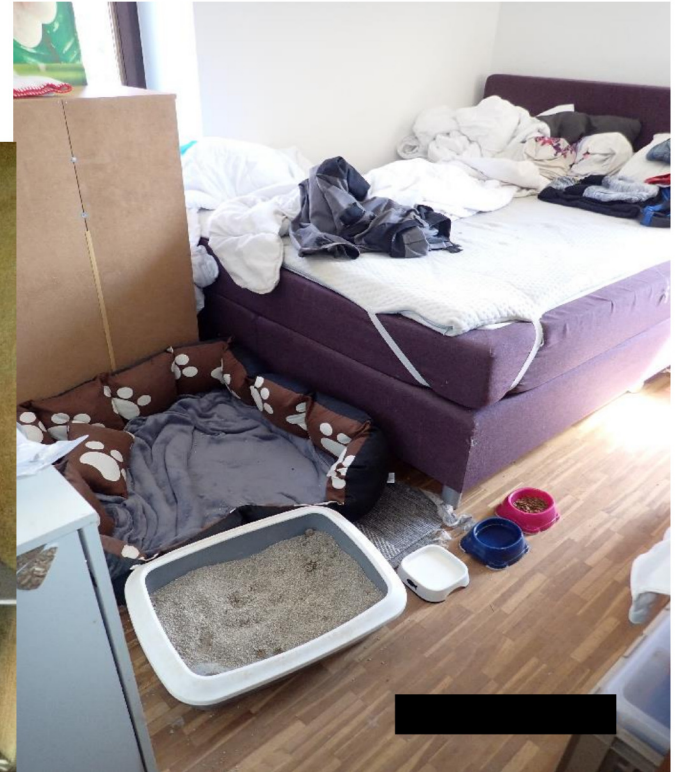
# Fallbeispiel «Einzelhaltung Kakadu»

- Aufgezwungene Fremdbestimmung
- Falsches Fachwissen (*rechtl. Grundlagen, artspez. Bedürfnisse*)
- Grundhaltung Tierhalter (*Überzeugung, Werte*)
- Viele unbekannte Faktoren





# Fallbeispiel «Animal hoarding»



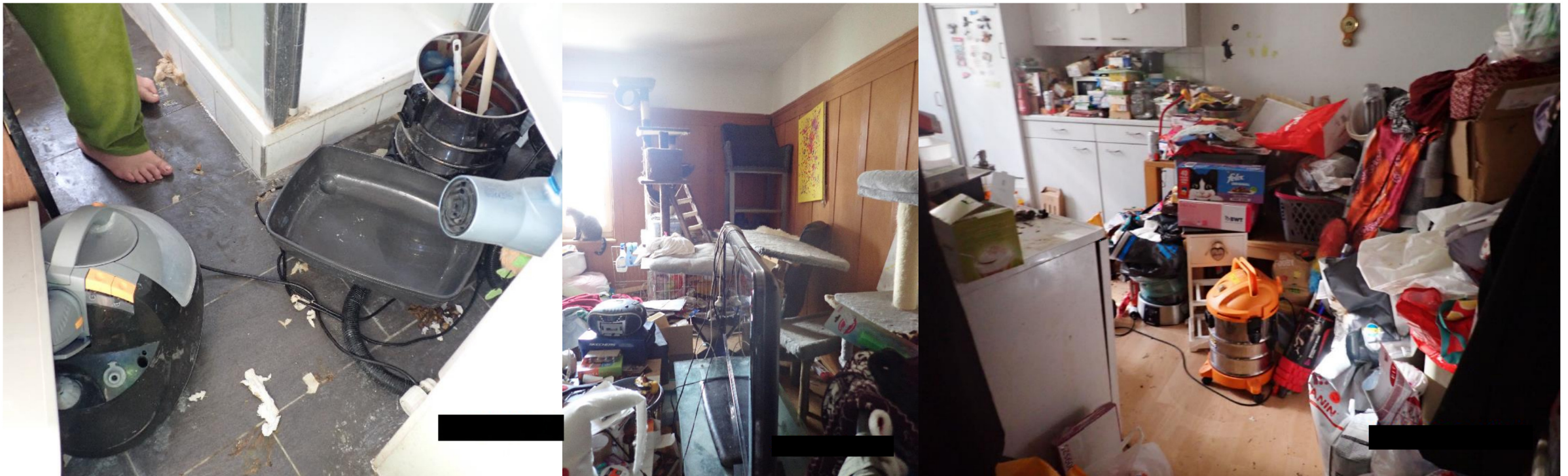
# Fallbeispiel «Animal hoarding»

- Aufgezwungene Fremdbestimmung
- Viele unbekannte Faktoren
- Anwesenheit von Drittpersonen
  - Ehem. Partner der Tierhalterin (*verweigert Zutritt, Beschimpfungen, Drohungen, alkoholisiert*)
  - Tochter der Tierhalterin (*Meldung Gefährdung*)





# Fallbeispiel «Messie-Syndrom»

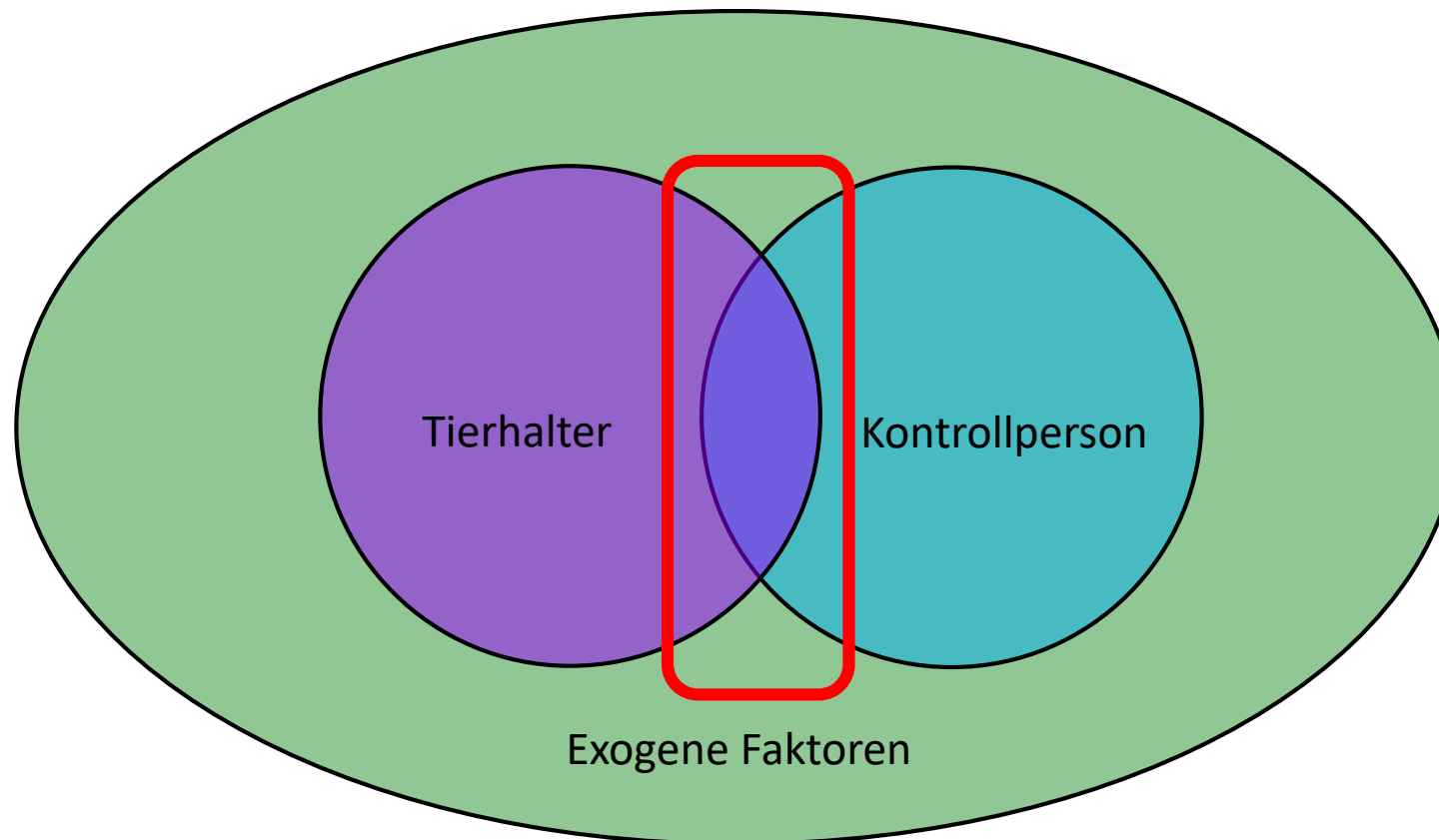


# Fallbeispiel «Messie-Syndrom»

- Eindringen in Privatsphäre
- Räumliche Gegebenheiten (*Unübersichtlichkeit, eingeschränkte Bewegungsfreiheit*)
- Situation Tierhalterin (*psychische Gesundheit*)
- Waffen



# Faktoren Konfliktsituation



# Vielen Dank für Ihre Aufmerksamkeit

