



Kompetenzzentrum Heimtiere

Aufgaben, Tätigkeiten, Aktuelles

Frühjahrstagung Tierärztliche Vereinigung für Lebensmittelsicherheit,
Tiergesundheit und Tierschutz (TVL)

06.04.2022 / Flück Christian, De Luca Claudia





Inhaltsverzeichnis

- Strafverfolgungskompetenzen im Bereich Heimtiere
- Kompetenzzentrum Heimtiere – Vorstellung
- Kompetenzzentrum Heimtiere – Zahlen (Statistiken)
- Qualitätssicherung (QS)
- Informationen
- Fragen / Diskussion



Strafverfolgungskompetenzen im Bereich Heimtiere





Rechtliche Grundlagen

Tierschutzgesetz Art.31¹ Strafverfolgung *(TSchG vom 16.12.2005; SR 455)*

¹ Verfolgung und Beurteilung strafbarer Handlungen sind Sache der Kantone.

²Liegt gleichzeitig eine Widerhandlung gegen das Zollgesetz vom 18. März 2005² oder das Mehrwertsteuergesetz vom 12. Juni 2009³ vor, so verfolgt und beurteilt die Eidgenössische Zollverwaltung die Widerhandlungen.

Tierseuchengesetz Art.52¹ Strafverfolgung *(TSG vom 1.7.1966; SR 916.40)*

¹ Verfolgung und Beurteilung strafbarer Handlungen sind Sache der Kantone.

² ...Liegt gleichzeitig eine Widerhandlung gegen das Zollgesetz vom 18. März 2005² oder das Mehrwertsteuergesetz vom 12. Juni 2009³ vor, so verfolgt und beurteilt die Eidgenössische Zollverwaltung die Widerhandlungen

Verordnung über die Ein-, Durch- und Ausfuhr von Heimtieren Art. 31 Strafverfolgung *(EDAV-Ht; SR 916.443.14)*

² Bei der widerrechtlichen Ein- oder Durchfuhr leitet die zuständige kantonale Strafverfolgungsbehörde oder das BLV eine Strafverfolgung ein. Liegt gleichzeitig eine Widerhandlung gegen die Zollvorschriften vor, so leitet die Zollverwaltung eine Strafverfolgung ein.



Abgrenzung Zoll ↔ Kanton / BLV

- Das **BAZG** ist zuständig für Widerhandlungen gegen das TSG, TSchG und die EDAV-Ht, sofern gleichzeitig ein Verstoss gegen das Zoll- oder MWST-Gesetz vorliegt.
- Das **BLV** oder die **kantonalen Behörden** sind zuständig für Widerhandlungen, bei denen nicht gleichzeitig ein Verstoss gegen das Zoll- oder MWST-Gesetz vorliegt.

Zudem sind sie zuständig für Widerhandlungen, bei denen

- kein direkter Zusammenhang mit der Einfuhr-, Aus- oder Durchfuhr besteht,
- keine rechtliche Konkurrenz zwischen dem Zoll- oder MWST-Gesetz und dem betroffenen Rechtserlass besteht.

Beispiele: Transportverstösse, Tierhaltung, Beissfälle, Hundehalterkurse.



Zuständigkeiten Zoll-intern

- **Lokaleinheiten Zoll**

Heimtierfälle in direktem Zusammenhang mit dem **ersten** Grenzübertritt. → Strafbescheide im abgekürzten Verfahren.

- **Kompetenzzentrum Heimtiere KoHe:**

Nachträglich gemeldete Heimtierfälle inkl. den sog. Selbstanzeigen. → Strafbescheide im abgekürzten Verfahren.

- **Direktionsbereich Strafverfolgung BAZG:**

- Strafbescheide im ordentlichen Verfahren,
- Gewerbsmässiger Handel,
- Ermittlungshandlungen notwendig.

8-tung: Eingang / Meldung via KoHe!



Kompetenzzentrum Heintiere Zoll (KoHe) Vorstellung





Zweck / Aufgaben

Der Zoll hat 2019 das Kompetenzzentrum für Heimtiere (KoHe) ins Leben gerufen.

Das KoHe dient als zentrale Anlaufstelle für Meldungen

- des BLV,
- der kantonalen Behörden,
- der zollinternen Dienststellen,
- der Kunden (Nachträgliche Veranlagungen).

Hauptaufgaben:

- Durchführung Strafverfahren,
- Nacherhebung Einfuhrabgaben (Mehrwertsteuer),
- Qualitätssicherung.



Aufbau

Anzahl Mitarbeiter

- Bewilligter Bestand 2022: 6 FTE (2020/2021: 1.5 FTE)
- Aktueller Bestand: 3 bis 4 FTE (im Aufbau)
- Zeitweise Aushilfen je nach Möglichkeit;

Administrative Unterstellung

- Regionalebene Zoll West, LE Oberwallis (Chef: Salamin Vincent)
- Direkter Vorgesetzter (Flück Christian – Gruppenchef AV)

Fachunterstellung Strafverfahren

- Direktionsbereich Strafverfolgung.

Unterstellung Verfahren / Recht:

- Direktionsbereich Grundlagen.

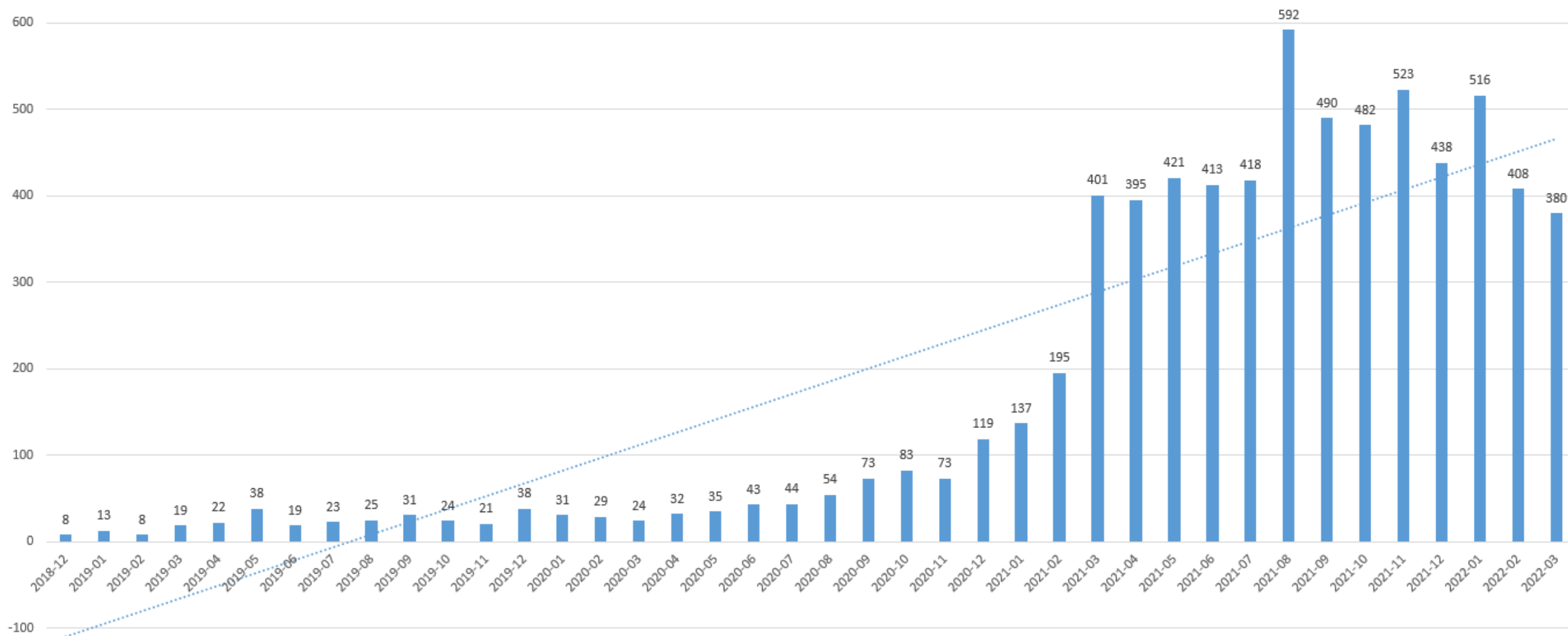


Kompetenzzentrum Heintiere Zoll (KoHe) Zahlen (Statistik)





Entwicklung Dossier-Eingänge (Stand 31.03.2022)





Resultate (Stand 29.03.2022)

Total Dossiers: 7108

Erledigt: 44% **In Bearbeitung: 6%** **Offen: 50%**

Jahr	Bussen	Betrag	Nachforderungen	Betrag
2019	78	CHF 200.00	73	CHF 5'588.00
2020	212	CHF 29'350.00	244	CHF 21'385.00
2021	1762	CHF 348'235.00	1'871	CHF 109'374.00
2022	223	CHF 41'310.00	224	CHF 19'957.00
Total	2276	CHF 475'095.00	2'412	CHF 235'164.00

Widerhandlungen (Mehrfachwiderhandlung normal)	Zoll- / Mehrwertsteuergesetz	100%
	Tierseuchengesetz	55%
	Tierschutzgesetz	4%
	EDAV-HT (Ordnungsbusse)	14%



Tierart / Massnahmen (Stand 31.03.2022)

Total Dossiers: 7108

Tierart	Hunde	91.9%
	Katzen	7.6%
	Hunde und Katzen	0.3%
	Andere	0.2%

Massnahmen (in Prozent der abgeschlossenen Dossiers)	Einleitung Strafverfahren	75.4%
	Abgabennachforderung	70.1%
	Überweisung an Zollfahndung	1.6%
	Überweisung an Kanton	2.5%
	Verzicht auf Weiterverfolgung	1.5%



Kompetenzzentrum Heimtiere (KoHe) – Zahlen (Statistik)

Dossier-Eingänge nach Kanton (Stand 31.03.2022)

Dossiers	Eingänge					
Kanton	2018	2019	2020	2021	2022	Total
AG		10	49	426	117	602
AI			1	10	1	12
AR		4	4	23	4	35
Ausland				23		23
BE		32	49	404	136	621
BL		7	10	93	30	140
BS			23	141	45	209
FL			2	5	6	13
FR		21	37	111	29	198
GE		7	32	271	70	380
GL		2		22	5	29
GR		17	16	120	39	192
JU	8	4	3	12	6	33
LU		25	35	192	42	294
NE		1	2	58	17	78
NW		1	4	17	2	24
OW		1		8	3	12
SG		19	34	247	83	383
SH			3	35	15	53
SO		3	9	145	38	195
SZ		5	10	57	16	88
TG		15	14	117	17	163
TI		1	3	134	55	193
UR		7	15	14	5	41
VD		29	100	511	132	772
VS		2	33	287	58	380
ZG			3	89	16	108
ZH		67	146	1178	264	1655
(Leer)		1	3	154	44	202
Total	8	281	640	4904	1295	7128

Dossiers	Eingänge					
Kanton	2018	2019	2020	2021	2022	Total
ZH		67	146	1178	264	1655
VD		29	100	511	132	772
BE		32	49	404	136	621
AG		10	49	426	117	602
SG		19	34	247	83	383
GE		7	32	271	70	380
VS		2	33	287	58	380
LU		25	35	192	42	294
BS			23	141	45	209
(Leer)		1	3	154	44	202
FR		21	37	111	29	198
SO		3	9	145	38	195
TI		1	3	134	55	193
GR		17	16	120	39	192
TG		15	14	117	17	163
BL		7	10	93	30	140
ZG			3	89	16	108
SZ		5	10	57	16	88
NE		1	2	58	17	78
SH			3	35	15	53
UR		7	15	14	5	41
AR		4	4	23	4	35
JU	8	4	3	12	6	33
GL		2		22	5	29
NW		1	4	17	2	24
Ausland				23		23
FL			2	5	6	13
AI			1	10	1	12
OW		1		8	3	12
Total	8	281	640	4904	1295	7128



Qualitätssicherung (QS)





Intern

- Sensibilisierung / Ausbildung Frontmitarbeiter
 - ✓ Informationsschreiben
 - ✓ Feedback / Korrektur (fortlaufend)
 - ✓ Schulung vor Ort (2023)
 - Ausbau Grundausbildung (nach Möglichkeit 2024/2025?)

- Hilfsmittel
 - ✓ Neue Meldeformulare für Mitarbeiter des BAZG (Checkliste)
(Beilage)
 - PolAssist



Kunden

- ✓ Neuer Internetauftritt
[Hunde, Katzen, Haustiere \(BAZG\)](#)
- ✓ Neues Meldeformular für Kunden (Beilage)
[Meldeformular Kunden](#)

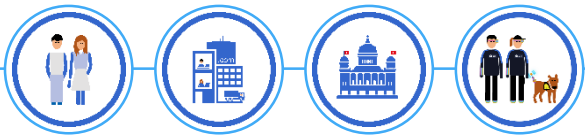


Extern

- ❖ Intensivierung der Zusammenarbeit mit den kantonalen Partnern
- ❖ Intensivierung der Zusammenarbeit anderen Stakeholdern (Tierärzte, Tierheime, Medien)
- ❖ Harmonisierung des Vorgehens mit den verschiedenen kantonalen Partnern
- ✓ Neue angepasste Meldeformulare für externe Institutionen: Kantonale Behörden, Tierärzte, Tierheime (Beilage DE)
- ✓ Anpassung Feedback (Zeitpunkt)



Informationen





Feedback an kantonale Meldestellen

- Art des Feedback
 - Angabe ob mit Busse und welche Widerhandlungen durch den Strafbescheid abgedeckt sind;
 - Detailangaben gemäss Rechtsdienst nur bei offiziellem Amtshilfegesuch;
Grund: Da bei einer Widerhandlung nahezu ausnahmslos auch die MWST betroffen ist, muss das Amtshilfegesuch an das Generalsekretariat zur Bewilligung überwiesen werden.
 - Allgemeine Bussenrichtlinien gemäss mündlicher Info.



PolAssist Heimtiere

- Smartphone-fähige Web-Applikation für Polizisten;
- Mitnutzung durch BAZG (Zoll);
- Schneller und effektiver Zugriff auf Spezialwissen;
- Entscheidungsbäume durch Praktiker erstellt;
- Leitung zur richtigen Antwort durch Ja/Nein-Fragen und visuelle Hinweise;
- Der Zoll stellt dem operativen Person u.a. einen entsprechenden Prozess für den Bereich Heimtiere an;
- Erste Testphase absolviert;
- Ziel Freigabe: 2. Quartal 2022.

