



VEREIN DEUTSCHSCHWEIZERISCHER UND  
RÄTOROMANISCHER BIENEFREUNDE  
VDRB

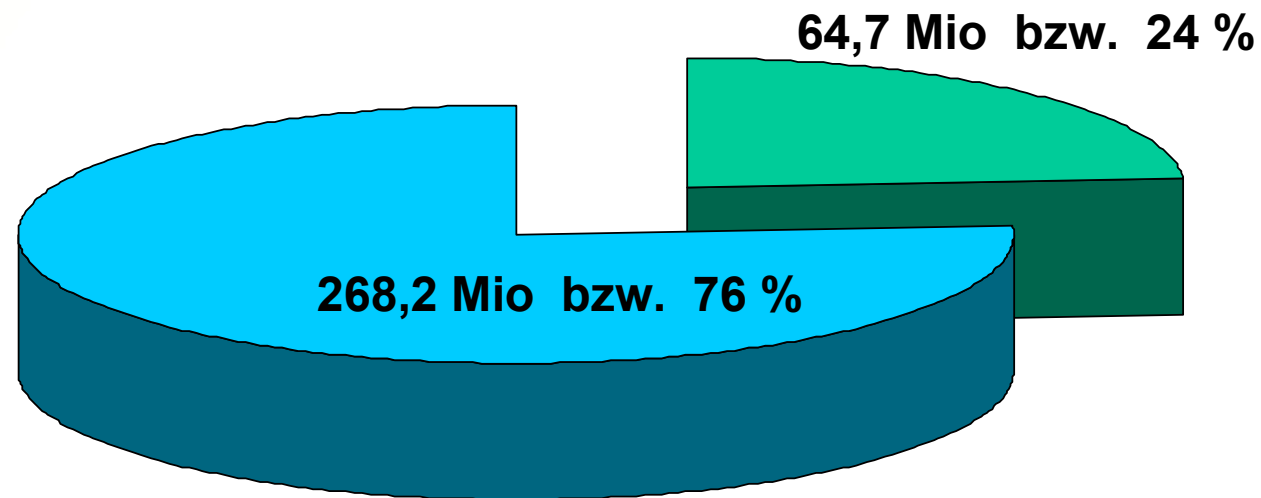
# Bienen als Nutztiere, Bienenhaltung in Bezug auf die Honigproduktion

Richard Wyss  
Zentralpräsident VDRB






# Volkswirtschaftlicher Gesamtwert

- Honig, Pollen und Wachs
- Bestäubungsleistung Obst und Beeren



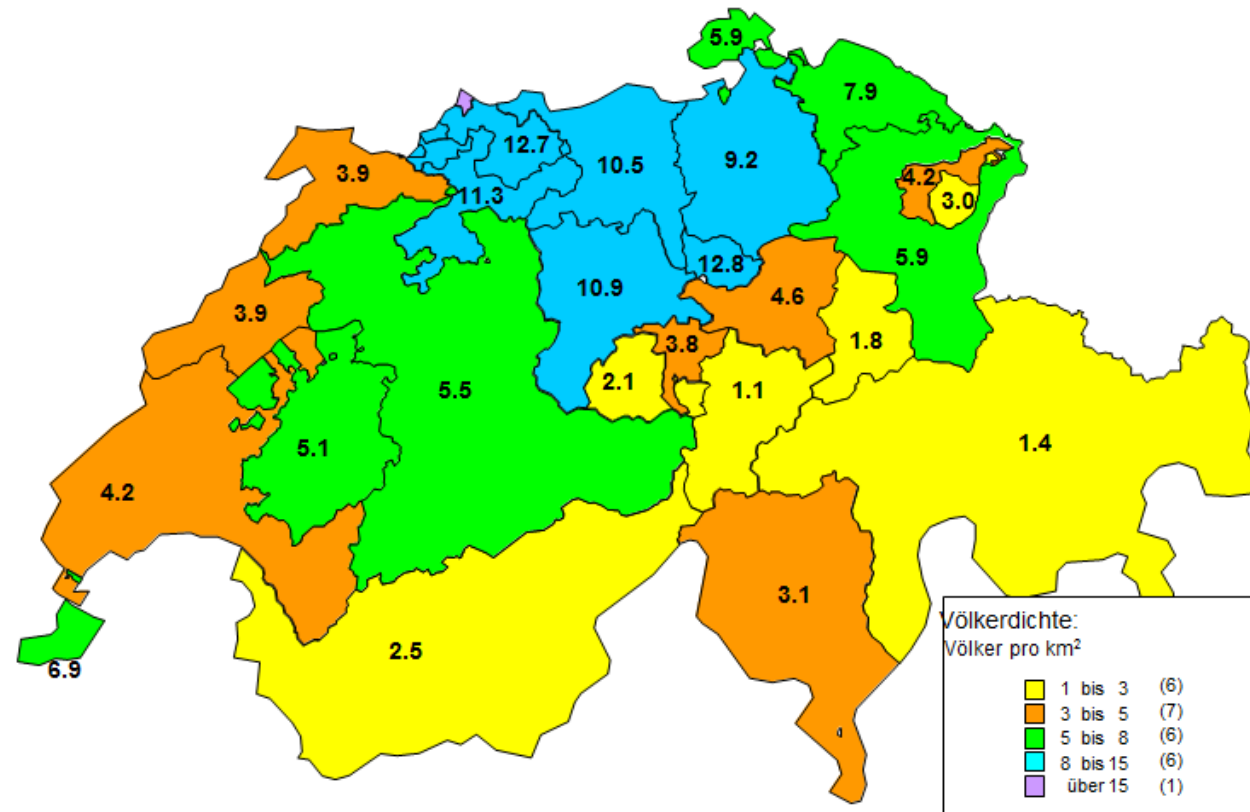


## Zahlen zur Imkerei fehlen fast vollständig

-  Haben wir zu wenig oder zu viele Bienen in der Schweiz
-  Gemäss Medienmitteilungen setzen Landwirte vermehrt auf Hummeln und Wildbienen
-  Die sehr starke Ausbreitung der Brutkrankheiten ist auf die viel zu grosse Völkerdichte zurückzuführen



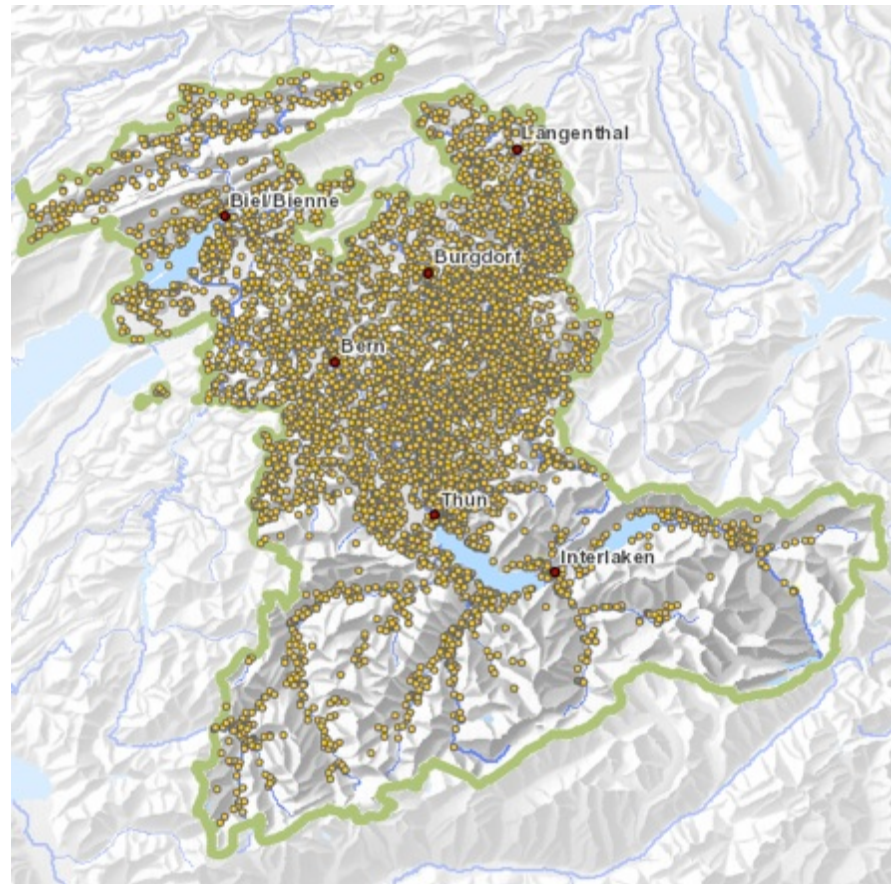
# Völkerdichte pro km<sup>2</sup>





VEREIN DEUTSCHSCHWEIZERISCHER UND  
RÄTROMANISCHER BIENENFREUNDE  
VDRB

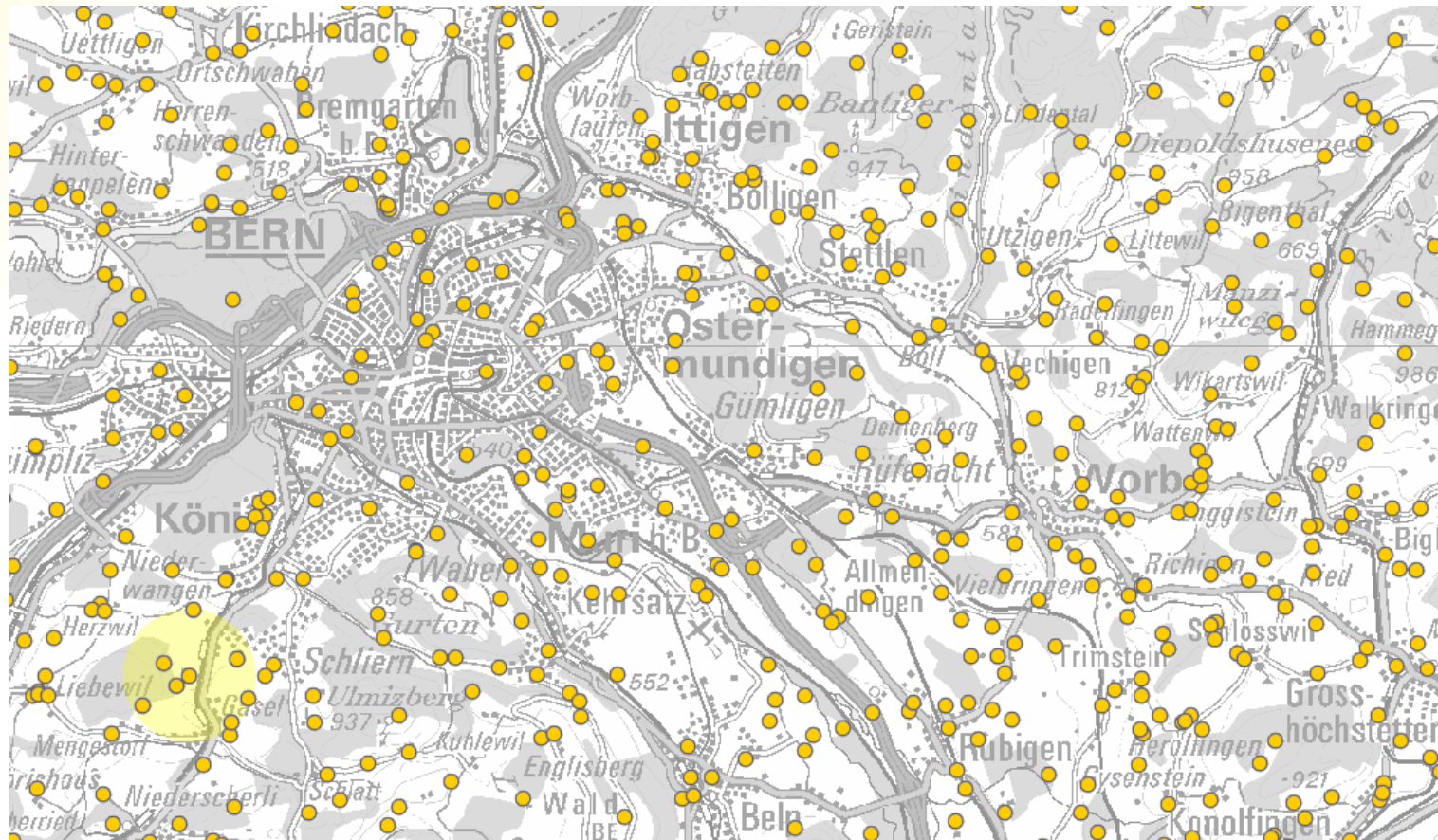
# Bienenstände im Kanton Bern





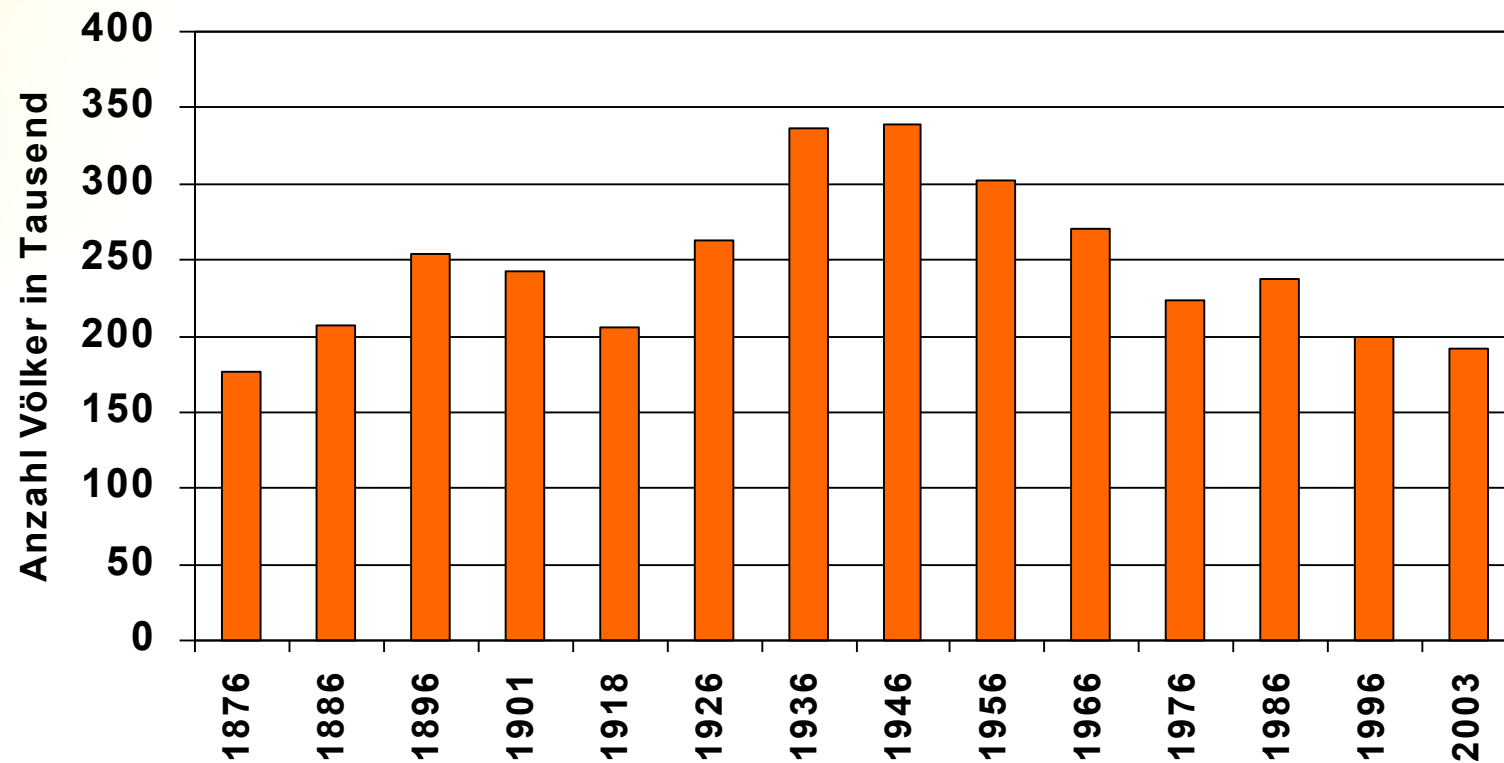


# Bienenstände in und um Bern



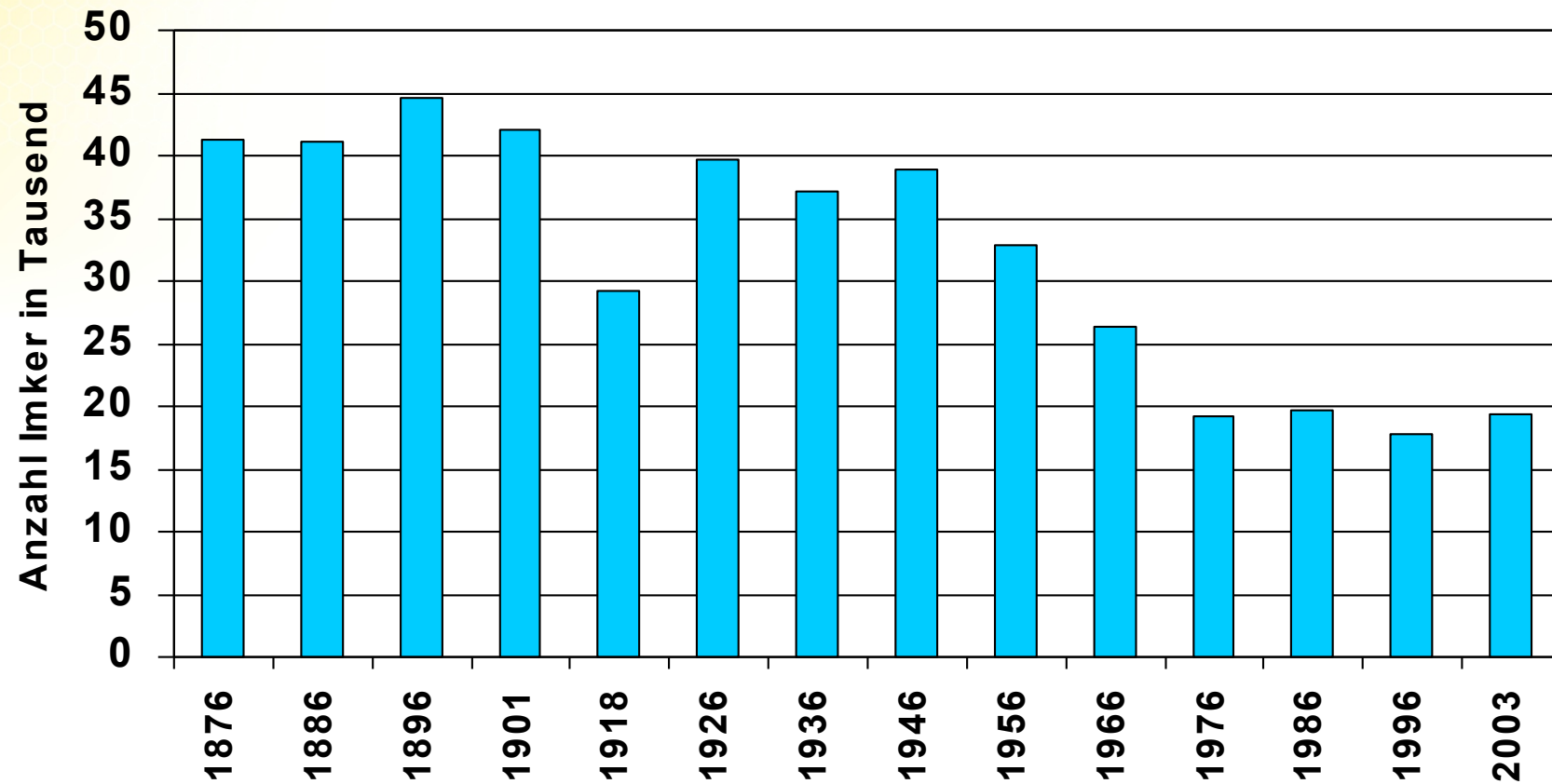


# Anzahl Bienenvölker





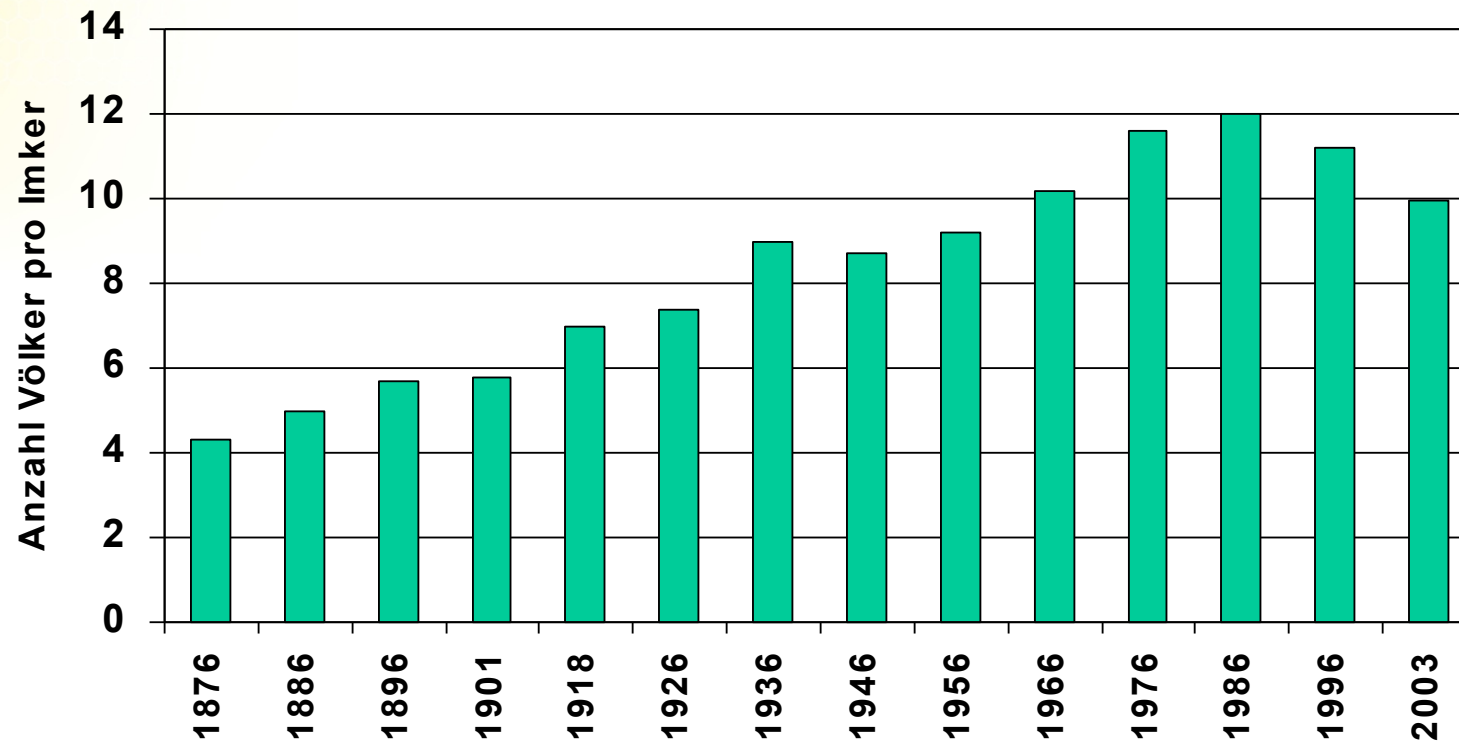
# Anzahl Imker





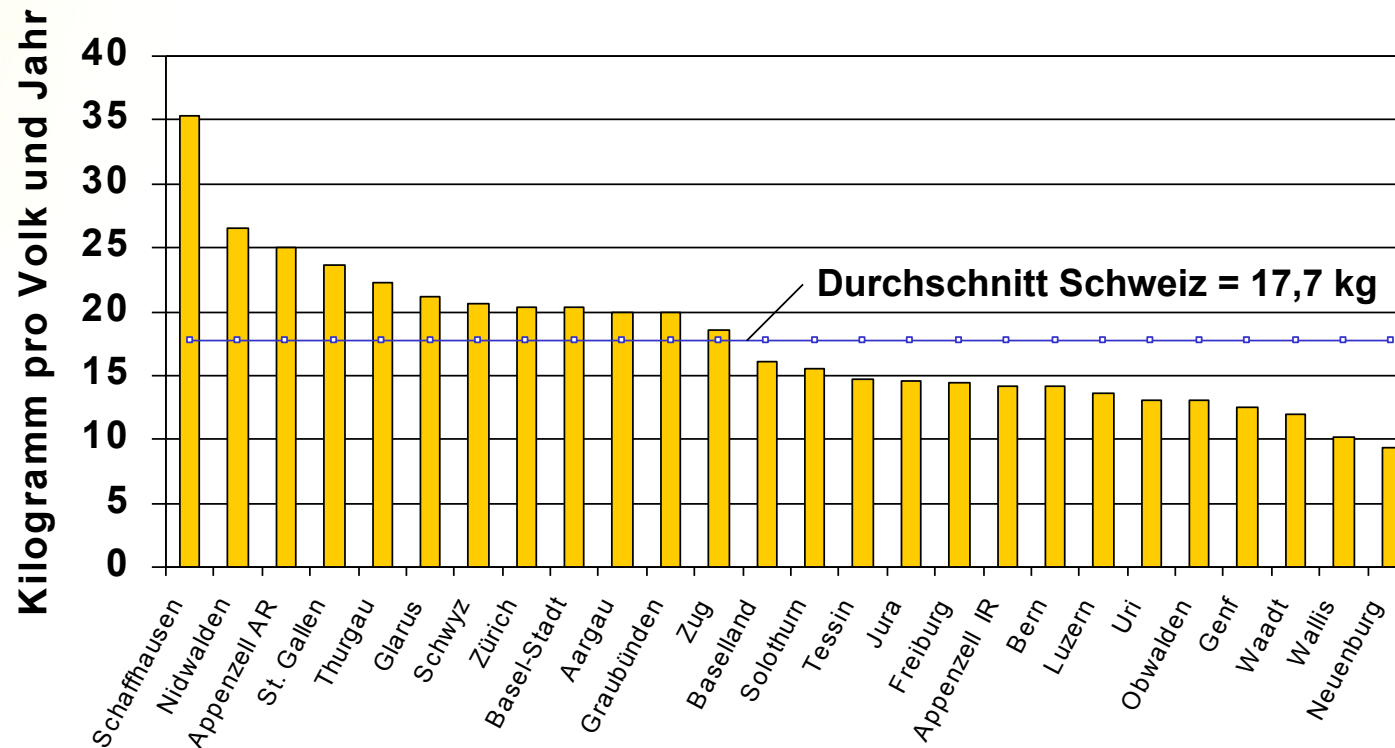


# Betriebsgrössen



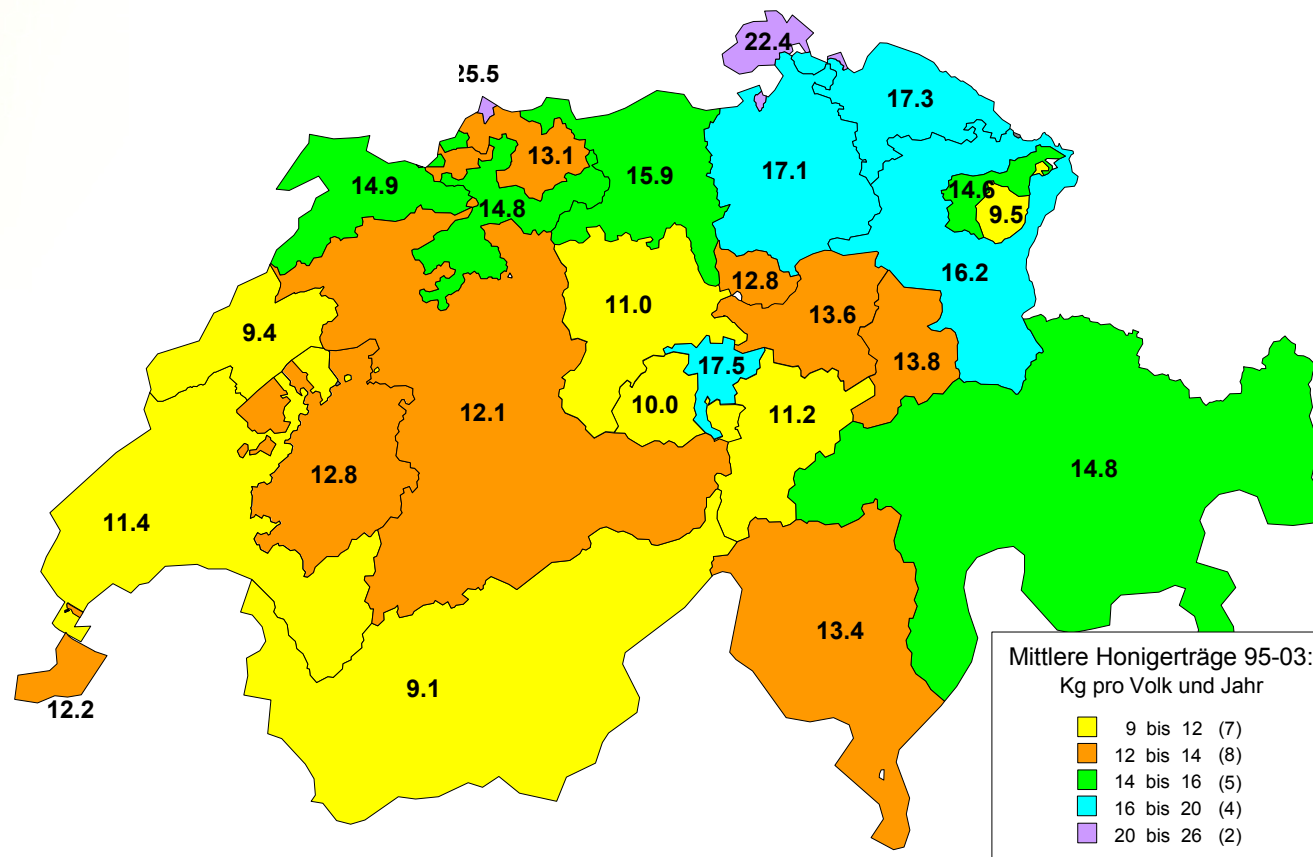


# Durchschnittliche jährliche Honigerträge 2001 bis 2003



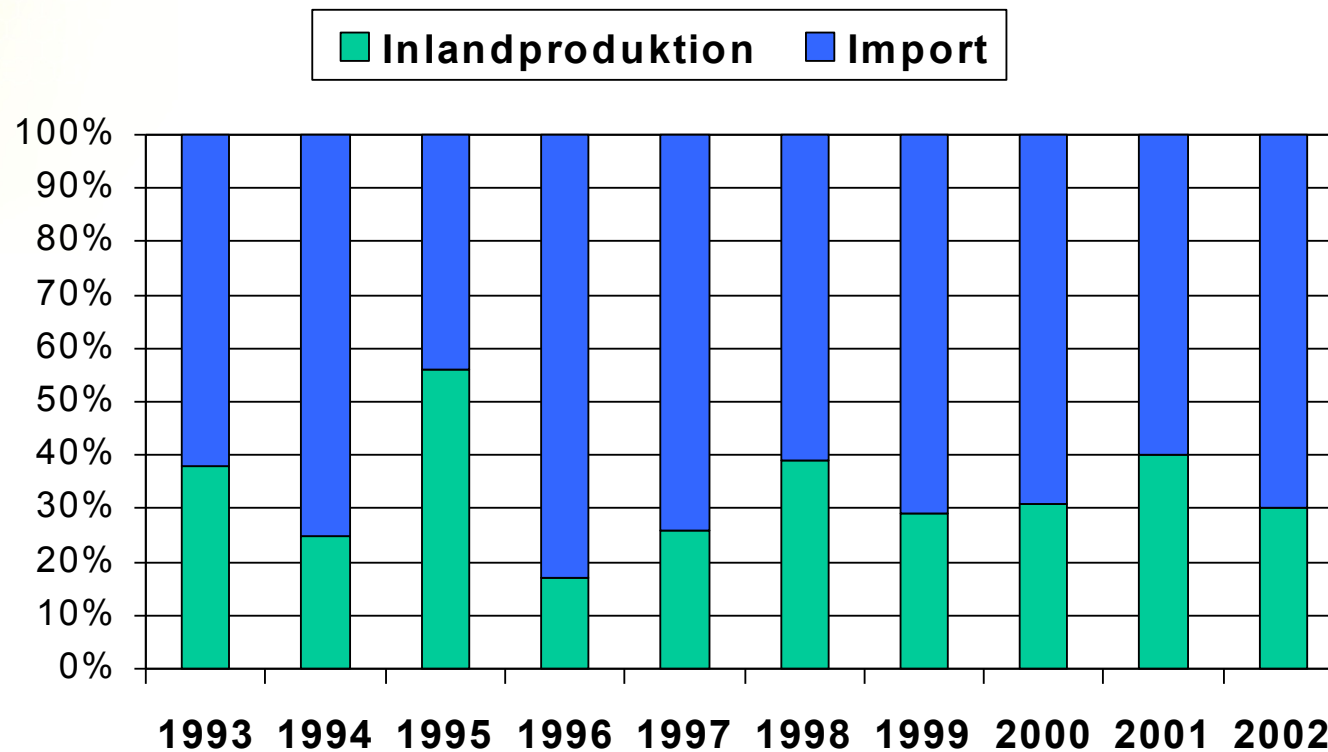


# Durchschnittliche Honigerträge 1995 bis 2003



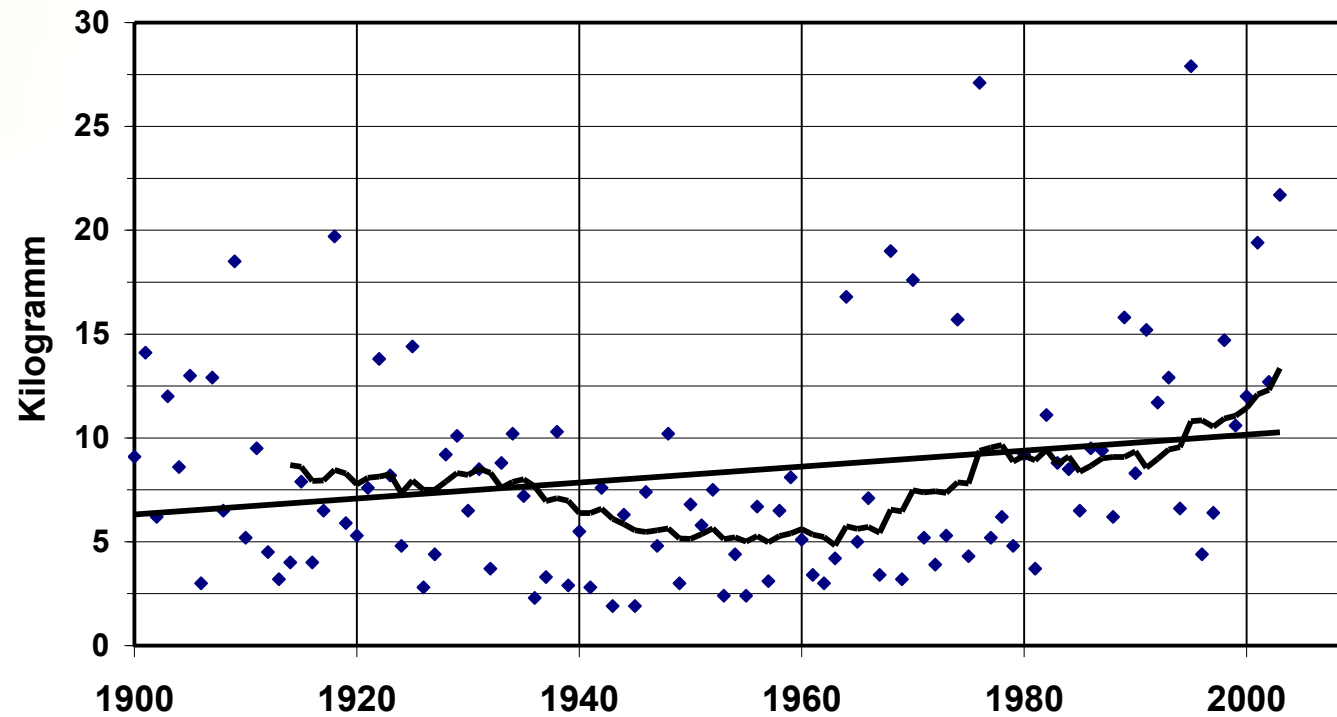


# Produktion und Import von Bienenhonig 1992 bis 2002





# Entwicklung durchschnittlicher Honigertrag





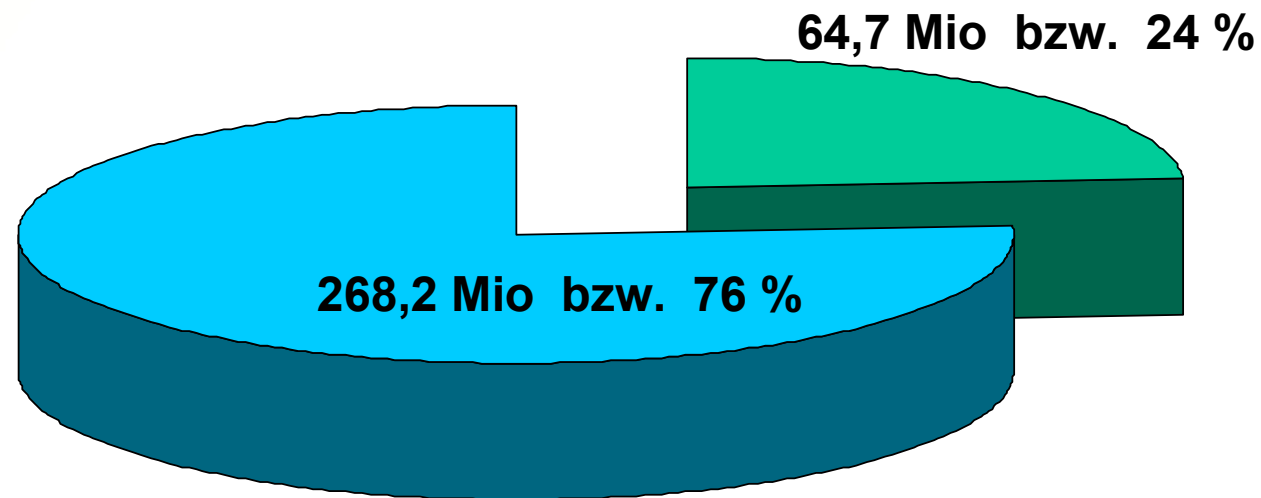


Kultur	V 1997	D	P	Vhb
Äpfel	152.37	1	1	152.37
Birnen	46.49	0.7	0.9	29.39
Kirschen	32.94	0.9	0.9	26.68
Erdbeeren	41.68	0.4	0.8	13.34
Raps	82.68	1	0.9	74.41
Soja	10.02	0.1	0.5	0.50
Sonnenblumen	4.75	1	0.9	4.28
Total	370.93			300.97
<i>Ø pro Volk</i>				<b>Fr. 1204.-</b>



# Volkswirtschaftlicher Gesamtwert

- Honig, Pollen und Wachs
- Bestäubungsleistung Obst und Beeren





# Betriebsgewinn pro Stunde Arbeit

<b>Betriebsjahr</b>	<b>Stundenlohn *</b>
<b>2000</b>	<b>Fr. - 1.50 (minus!)</b>
<b>2001</b>	<b>Fr. 5.64</b>
<b>2002</b>	<b>Fr. 1.75</b>
<b>2003</b>	<b>Fr. 7.80</b>



VEREIN DEUTSCHSCHWEIZERISCHER UND  
RÄTOROMANISCHER BIENEFREUNDE  
VDRB

Herzlichen Dank für Ihre  
Aufmerksamkeit

