

HONIG

Primärproduktion

Apis mellifera



Apis mellifica

Honigbiene / Honeybee (Apis mellifera)

Rossen (24.03.2011)

Nektar



Honigtau



Rohstoffe

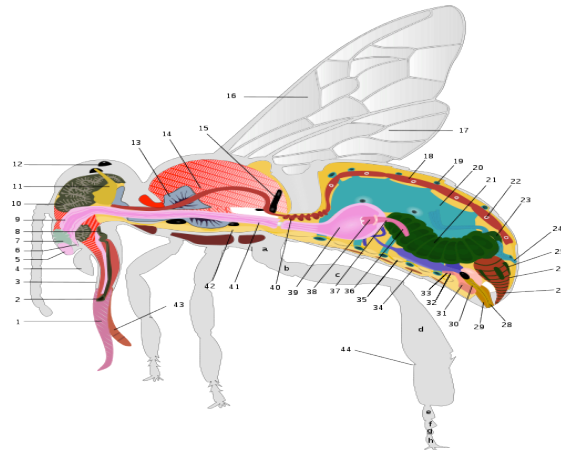
Nektar

- Aus den Nektardrüsen der Blüten.
- Zuckerlösung, 5 – 80% (Saccharose, Glucose, Fruktose)
- Je höher der Zuckergehalt, um so beliebter bei den Bienen.
- Die Herkunft des Nektars lässt sich an Hand einer Pollenanalyse feststellen.
= **Blütenhonig**

Honigtau

- Siebröhrensaft (Phloem) von Pflanzen
- Ausscheidungsprodukt von pflanzensaugenden Insekten (Läuse)
- Zuckerlösung, 5-20% (va. Mehrfachzucker)
= **Waldhonig**

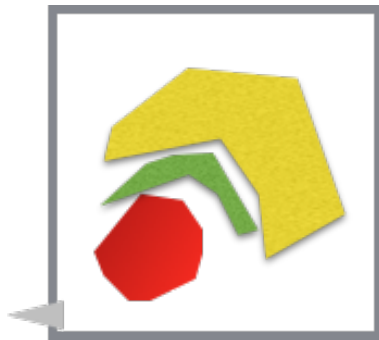
Transport



Verarbeitung



Einlagerung



Honig ernten



