



Schweizerische Eidgenossenschaft
Confédération suisse
Confederazione Svizzera
Confederaziun svizra

Eidgenössisches Departement des Innern EDI
Institut für Viruskrankheiten und Immunprophylaxe

(Labor-) Management im Seuchenausbruch

Christian Griot, Barbara Thür, Kathrin Summermatter

IVI, Mittelhäusern

TVL, 18. April 2013, Luzern



Von Null auf Hundert in

→ 1 Roman für PCR

Schwema,
9063 Stein

A = 116 x Abferteilbucht
+

119 x

SUPERBAU
Schwema
Schwema
Schwema

Datum Probenahme: 03.12.2012

D: 12 x Deckel
von einseitig
A: 116 x Abferteilbucht
ohne Buchle: 119 x Gellänge
Organ: See, 1001 + See 30A (vgl. mit KT)

MS-Station
 Abort
Anmeldung

Dr. Tobias Fritzsche
Tierarzt, Hohenweg 3
9060 Appenzell
Tel. 071/757 16 19

AK V Maul- und Klauenseuche (MKS)
 X Porc. Resp. Syndr. (PRRS)
 Y Schweine Vesikuläre Infekt. (SVI)

IS
1 (ASP)
1 (RSP)
1 (nach)

Unterschrift:
Bitte mitbringen

ungen:

AS - Formulare
ag, Stein, 1000, Labormaterialien

Dr. Resch
2 Stk
Gegen Flöhe





PPRS Proben

Betrieb: Häfing AG Gossau

TVD: 188322.0

Anzahl Proben: 250-300

→ Institut für Virologie & Immunoprophylaxe

Sensemettstr 29B

CH-3147 M. Hiltbräunli

fmss
top kanie





Präsenz vor Ort

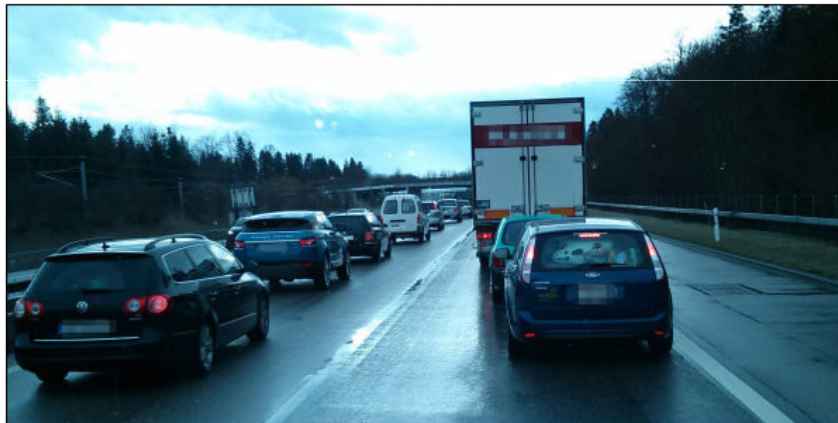




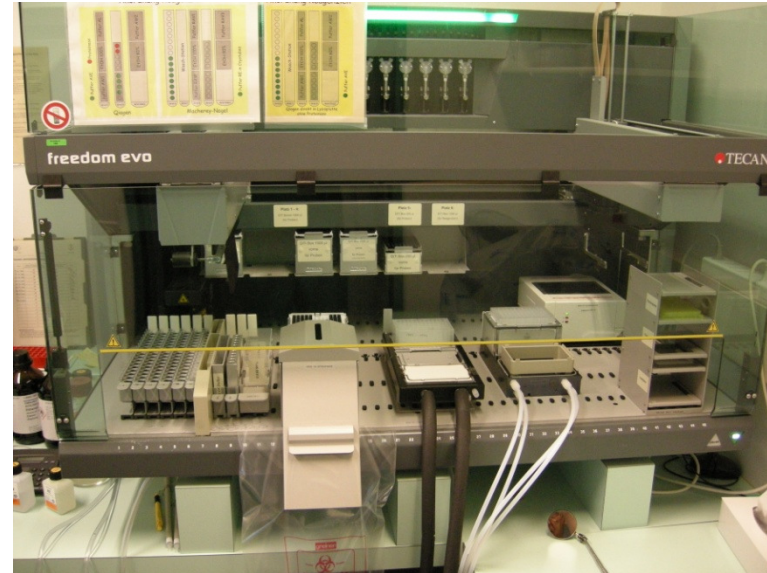
Murphys Law

11 Kilometer Stau nach Massencrash auf A1

Zwischen Kriegstetten und der Verzweigung Schönbühl ist es zu einer Massenkollision gekommen. Insgesamt sechs Fahrzeuge waren dabei involviert. Es kam zu einem kilometerlangen Stau.



Auf der Autobahn A1 zwischen Kriegstetten und der Verzweigung Schönbühl ist es aufgrund eines Unfalls zu einem kilometerlangen Stau gekommen.





Intern

- 2-Schichtbetrieb
 - Überstunden
 - Alle freien Mitarbeiter involviert
- Biosicherheitsvorgaben BL4 Labor
 - Erschwerende Arbeit im Hochsicherheitstrakt
 - Begrenzte Kontaktmöglichkeiten nach aussen
- Aufrechterhaltung der Routinediagnostik?
 - In welchem Umfang?



Zeit	4	5	6	7	8	9	10	11	12	13	14	15	16	17	18	19	20	21	22	23	24			
Roboter	1. und 2. RNA Nre					3. RNA Run Nre			4.-7. RNA Run FFI															
Einfüllen/Absamplen Ro					Zle		FFL			Avo/MMA														
TaqMan 7500	Nre RNA Run7		Cne RNA Run1			Cne Trizol			Zle Run 4			Zle Run 5			Mma Run 6									
TaqMan 7500	Cne Run 8			Zle RNA Run 2			Zle RNA Run 3																	
Stratagene								Mma KSP Stratagen od Trizol							Proben Donnerstag neu?									
Trizol					HJG																			
Resultate ablesen und eingeben	BT		07:45		BT/AVO			11:45												16:45				
Tierld eingeben					Asu																			
Routinediagnostik							SR																	
Post					SR																			
Proben Auspacken, Zen	Vormittag: KSu, HPO,										Nachmittag: UZ, HJG													
Proben Etikettieren, Aliq	Vormittag: MH, BH, MS, CG										Nachmittag: MH, CG, BZ													



Leitbild

Werte IVI

WIR

Wir gehen verantwortungsbewusst und respektvoll miteinander um und leisten so gemeinsam einen Beitrag zum Erfolg des IVI.

FIT

Wir handeln vorausschauend und entwickeln zukunftsfähige Lösungen.

KOMPETENZ

Wir generieren Wissen, das Kunden und Partnern einen hohen Nutzen bringt.

SICHERHEIT

Wir arbeiten in einem sicheren und gesunden Umfeld und leisten einen Beitrag zur seuchenfreien Welt.



Extern

- Kommunikation mit BVET (Veterinärdienst CH)
 - Wann werden Resultate erwartet, in welcher Form?
 - Sind Proben schon am IVI?
 - Interpretation der Resultate
 - Betriebspriorisierung
 - Konzentration auf BVET als Ansprechpartner!
- Probenentnahme
 - Welche Probenröhrchen?
 - Welche Angaben braucht es?
 - Wann treffen Proben ein?
- Transport und Versand



Beobachtungen

- Probenbeschriftung zum Teil unleserlich da falsche Stifte und Beschriftung direkt auf dem Röhrchen
 - Grosser Zeitaufwand zur Identifizierung
 - Keine Tier Zuordnung möglich
- Teilweise zu viele Proben oder doppelte in einem Sack
 - Grosser Zeitaufwand für Sortierung
- Ausgelaufene Proben
- Säcke ohne Aufsaugmaterial
- Identifizierung des Bestandes nicht einheitlich
 - Z.T. keine TVD-Nummer
 - Unterschiedliche Betriebsnamen



Beobachtungen

- Routineabläufe im Labor mussten geändert werden, Ordnung wurde nicht mehr strikt eingehalten
 - Kontaminationsproblematik
 - Mehraufwand durch Suchen oder Verwechslungen
 - Gewöhnung an neue Abläufe nötig
- Ungenügende Lagerhaltung
 - Express Bestellung Testkits → teuer
 - Z.B. Etiketten
 - Keine Reservegeräte (Roboterpanne)
- 2 Schichten nicht ideal
- Unterschiedliche (unbekannte) Krisentauglichkeit der Personen



Der Mensch...





Verbesserung der Schnittstellen:

- Korrekte Probenverpackung und Markierung ermöglicht rasche und fehlerfreie Verarbeitung
 - Verpackung gemäss Transportvorschriften
 - Nicht mehr als 20-50 Probenröhrchen pro Sack
 - Lagerhaltung geeigneter Probenröhrchen
 - Röhrchenbeschriftung auf Etikette (ggf. heller Marker)
- Resultatübermittlung (LIMS/ILD)
 - Übermittlung Probeneingang
 - Übermittlung Zwischenresultate
 - Mehr Leute auf System eingearbeitet

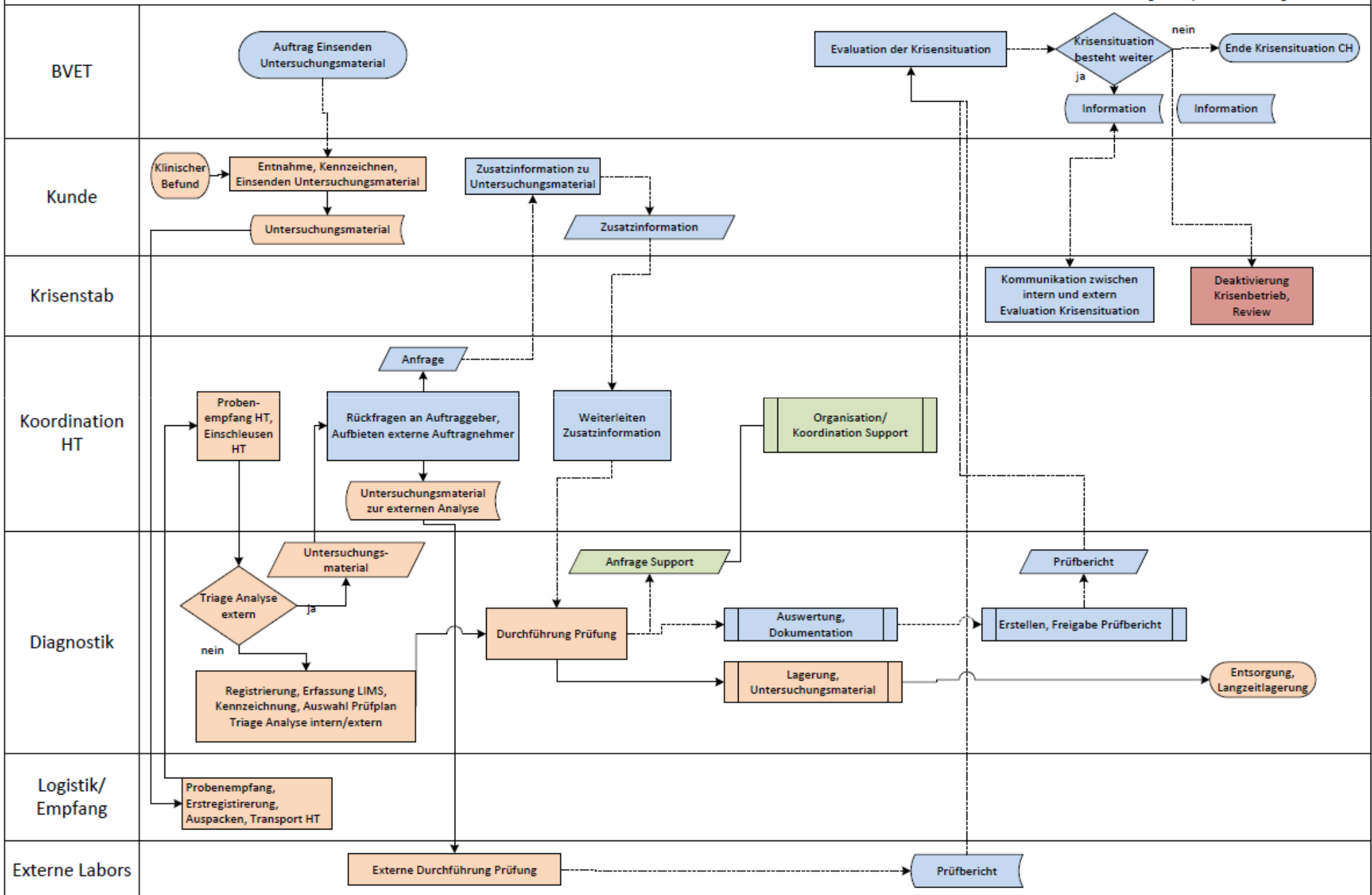


Was haben wir am IVI?

- Labornotfallplanung MKS
 - Erfahrungen aus NOSOS2011
 - Zum Teil jedoch unvollständig und nicht an neuste Gegebenheiten angepasst
- In Arbeit:
 - Krisenmanagement Seuchenfall
 - Enge Zusammenarbeit Veterinärdienst (z.B. TW zur Beprobung, AG-Tierseuchenmaterial)
 - Ziel: „generischen“ Notfallplan
 - Projektabschluss 3. Quartal 2013
- Aufarbeiten des PRRS Ausbruch als einmalige Chance!

Prozess Ausführung Krisenmanagement Seuchenfall

P1 MRP Managementplan Ausführung KMS 130314



A photograph of a winter landscape. The scene is dominated by snow-covered trees and branches, with a clear blue sky in the background. The text is overlaid on the image in a bright yellow color.

Fragen?

**Der nächste Winter (oder Ausbruch)
kommt bestimmt**